



COREVIH Guadeloupe-StMartin StBarth

Comité du 26 avril 2012

Présentations:

Bilan 2011

- Rapport médico épidémiologique
- Dr Goerger-Sow 45mn
- CR des commissions
- Resp des commissions et R Toussaint 90mn

- Questions, échanges avec membres
- DrGoerger-Sow 45 mn

- Orientations retenues
- R.Toussaint 60 mn



Rapport médico épidémiologique 2011

COREVIH Guadeloupe-StMartin
StBarth

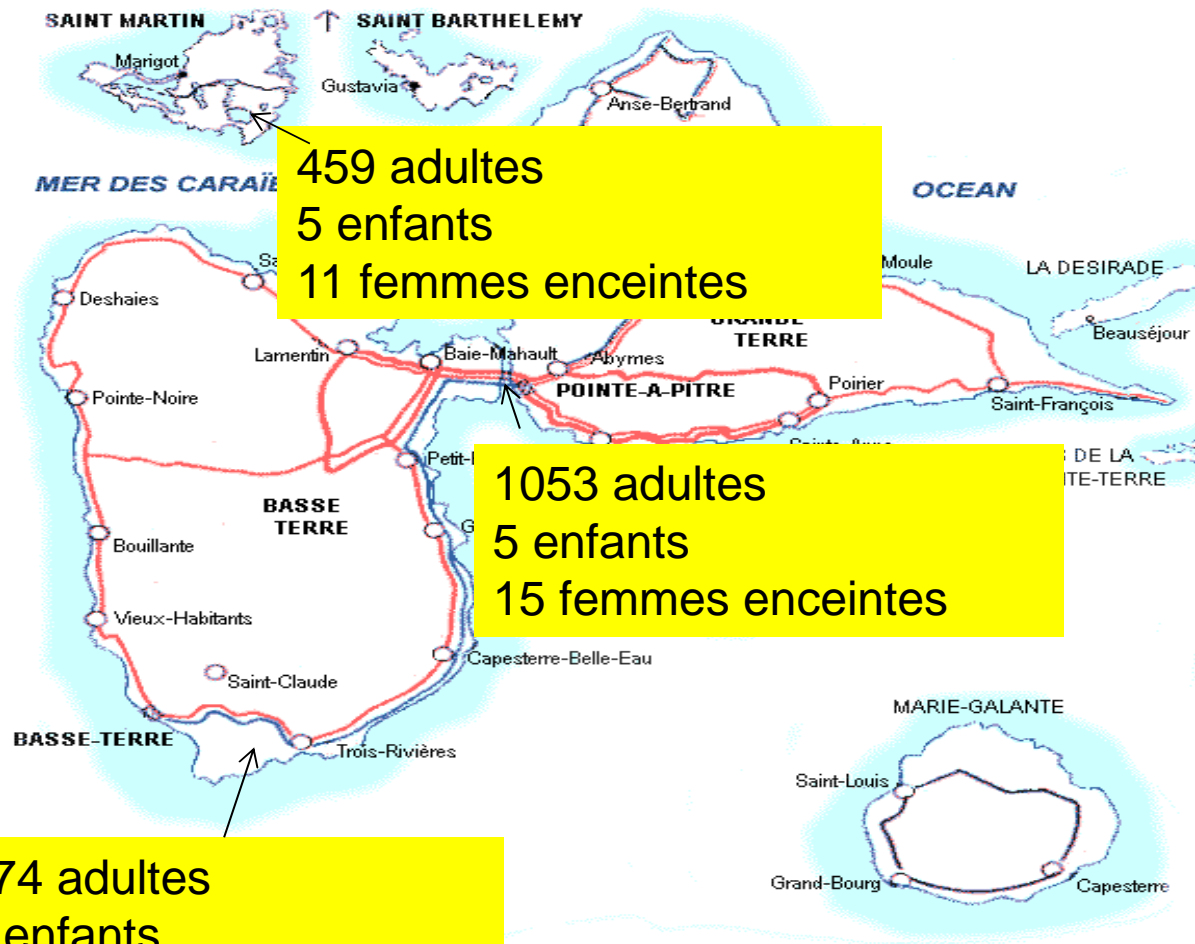
Comité du 26 avril 2012

Rapport médico épidémiologique

- Réalisé à partir du logiciel NADIS (de la société Fedialis) qui permet le recueil des données sur les patients suivis dans les hôpitaux.
- Il a également été complété par les données des services hospitaliers spécialisés et des CIDDIST

Bilan 2011

Patients adultes et enfants reçus dans les hôpitaux



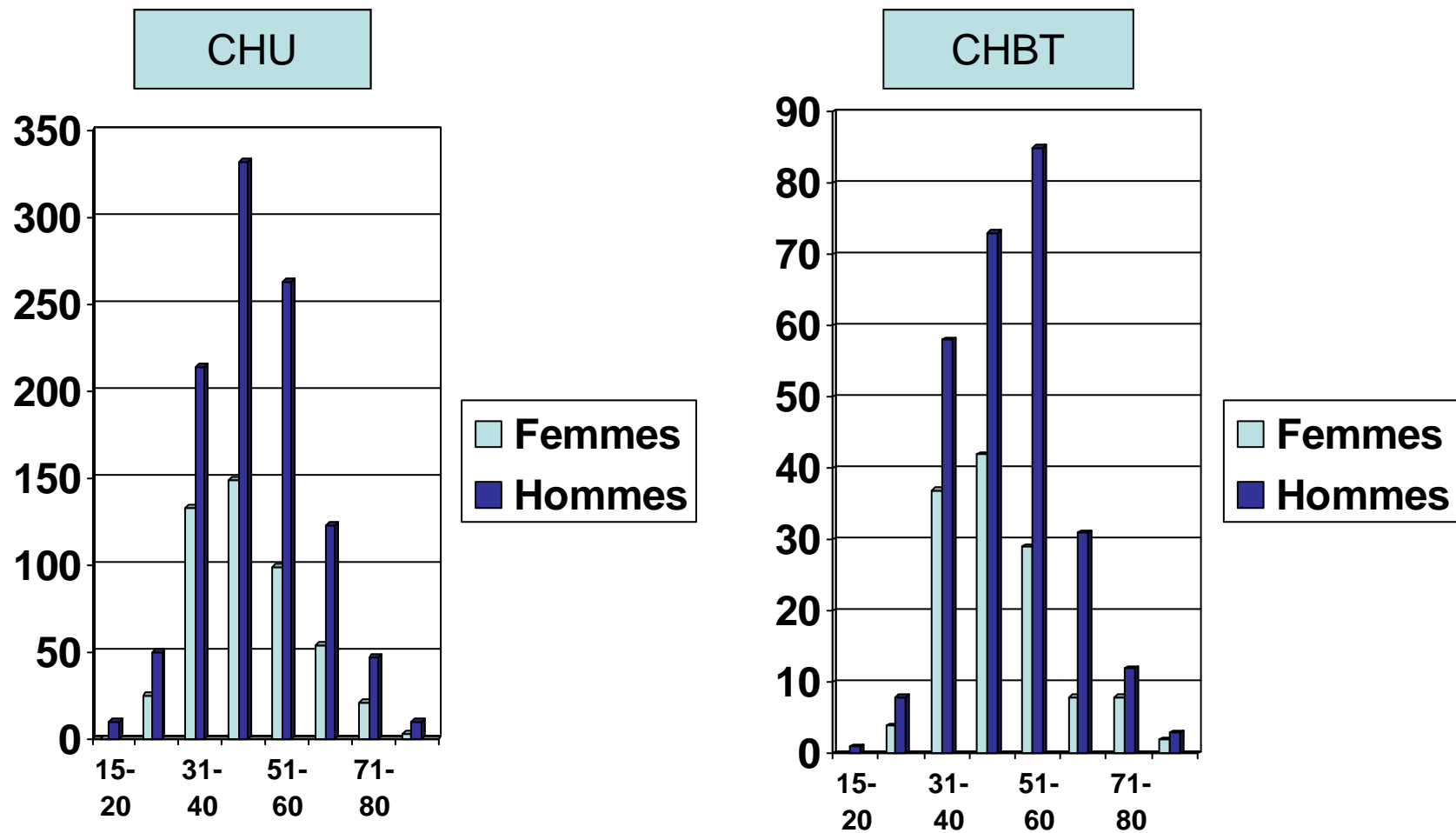
PVVIH suivis dans les hôpitaux

- 1786 patients adultes
- 12 enfants
- 32 femmes ayant accouché

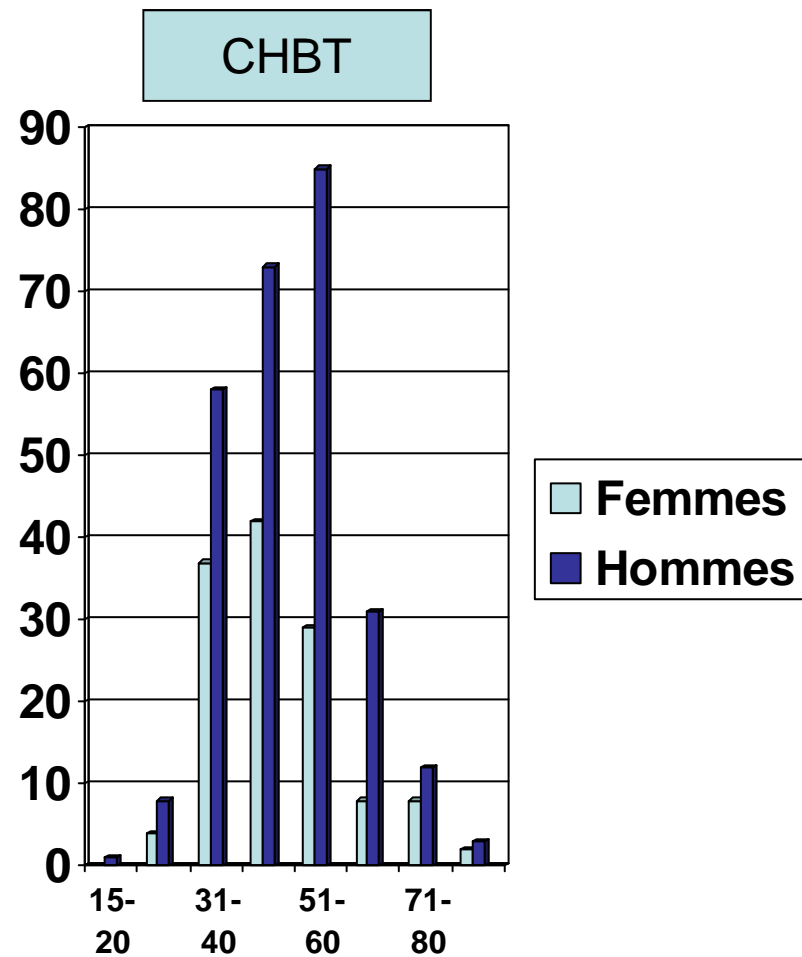
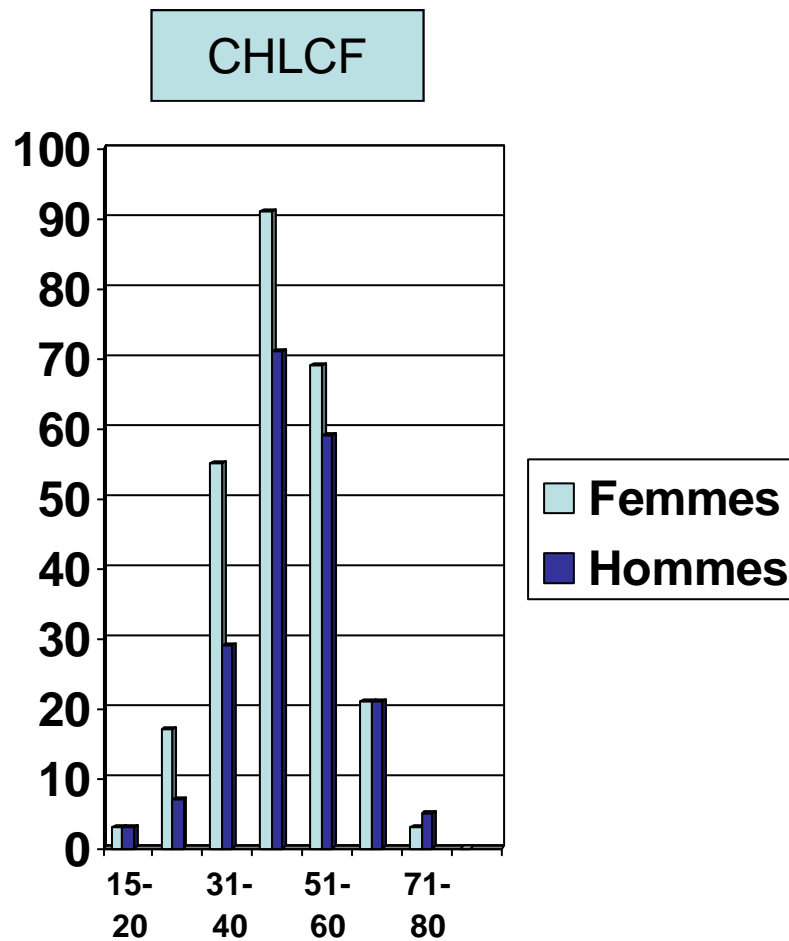
Répartition selon le sexe

	H		F		Sex ratio
	2012	2011	2012	2011	H/F
Guadeloupe	708	(622)	619	(547)	1,14 (1,13)
CHU	564		489		1,15
CHBT	144		130		1,4
St Martin	198	(197)	261	(249)	0,75
TOTAL	906	(819)	880	(796)	1,029 (1,03)

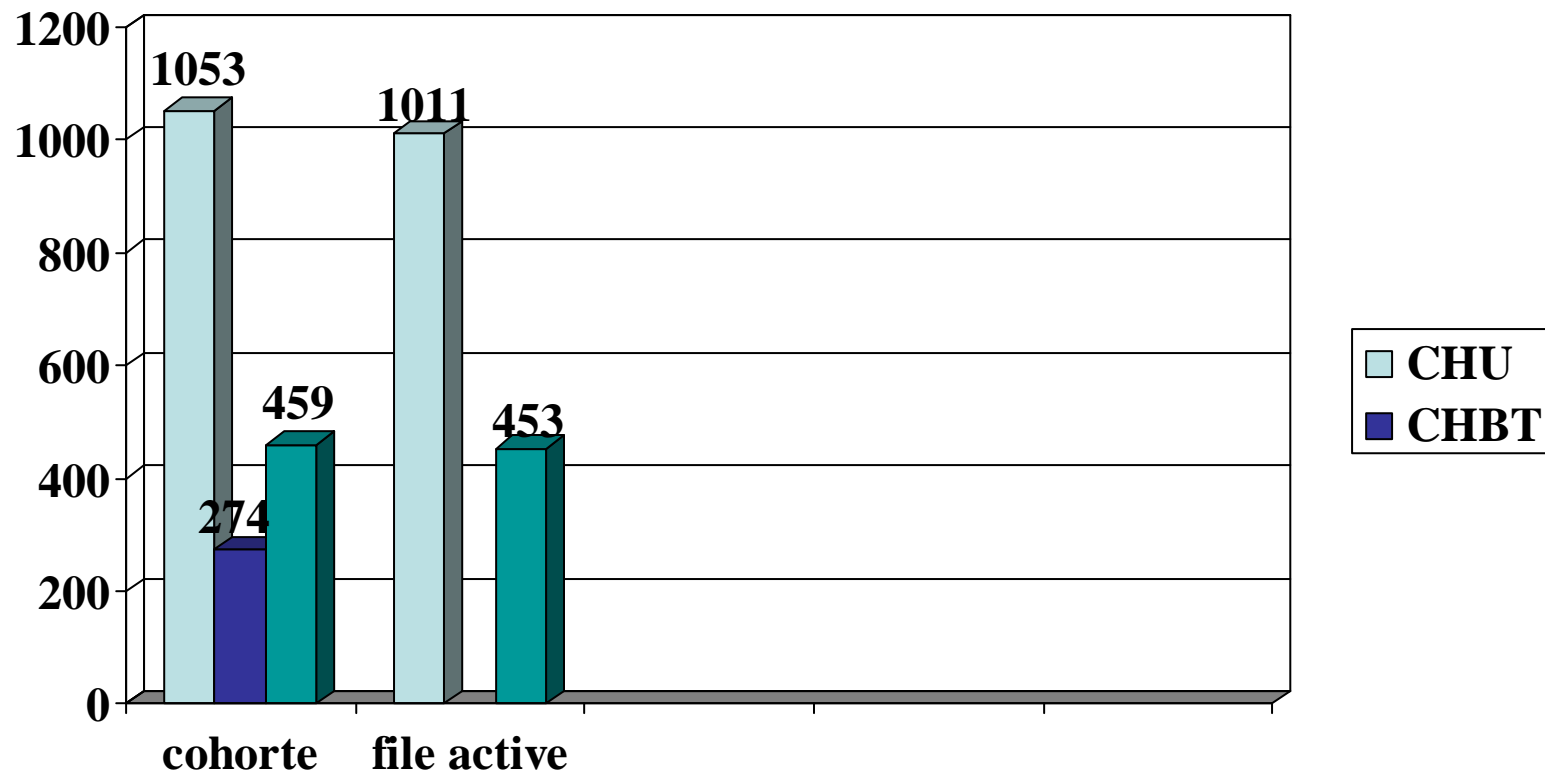
Répartition selon l'âge CHU et CHBT



Répartition selon l'âge CHLCF

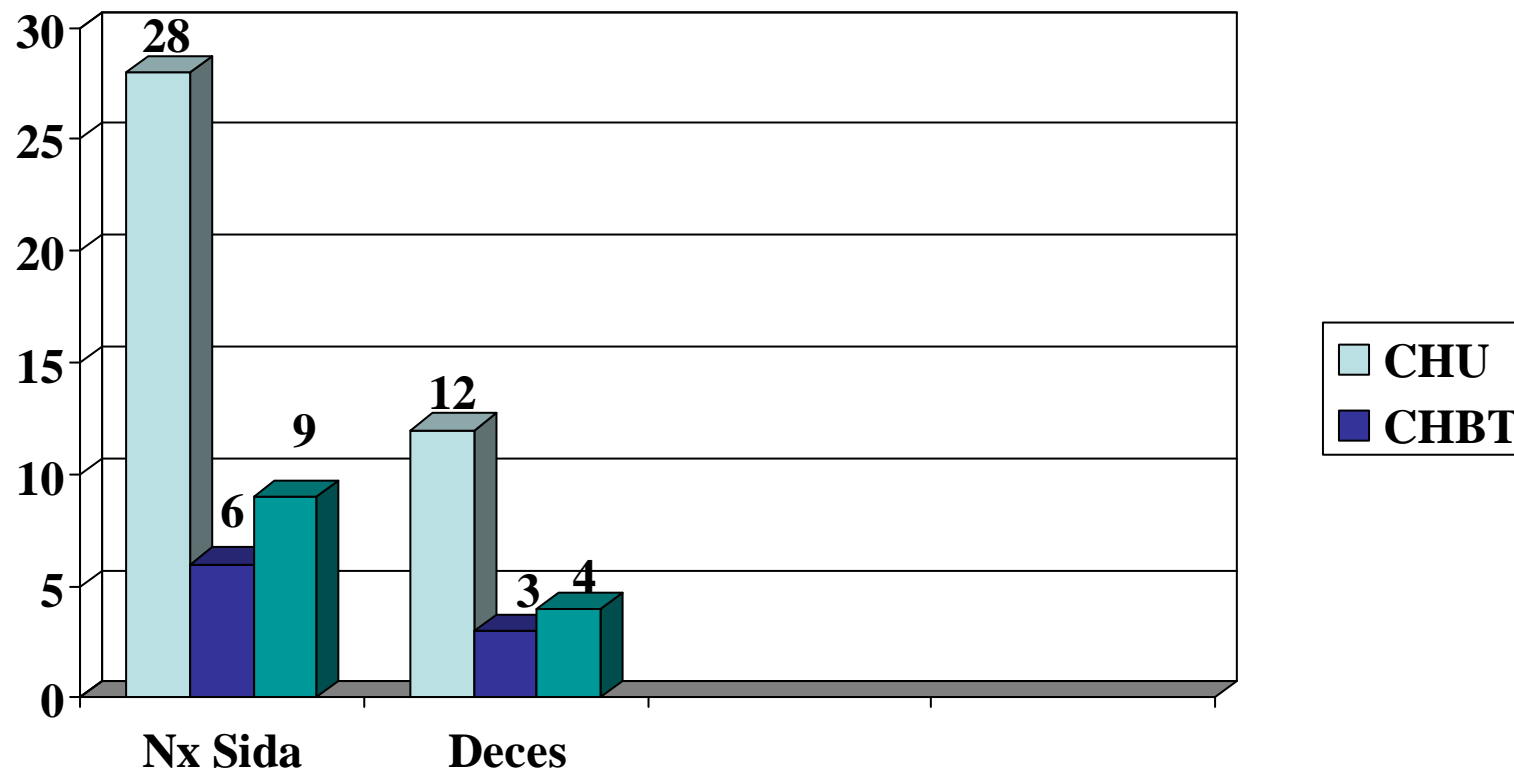


Principales caractéristiques de la population suivie



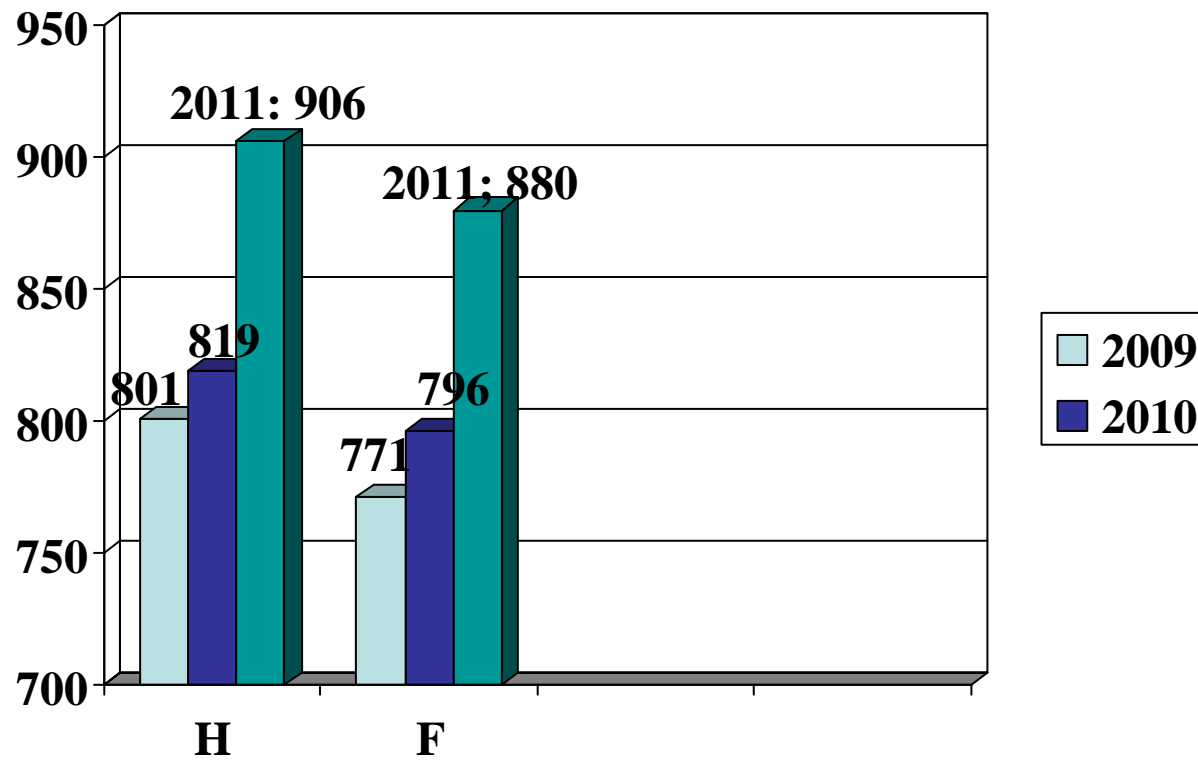
Cohorte: nombre de patients reçus;
file active: nombre de patients vus au moins deux fois dans l'année.

Principales caractéristiques de la population suivie 2011 (NADIS)

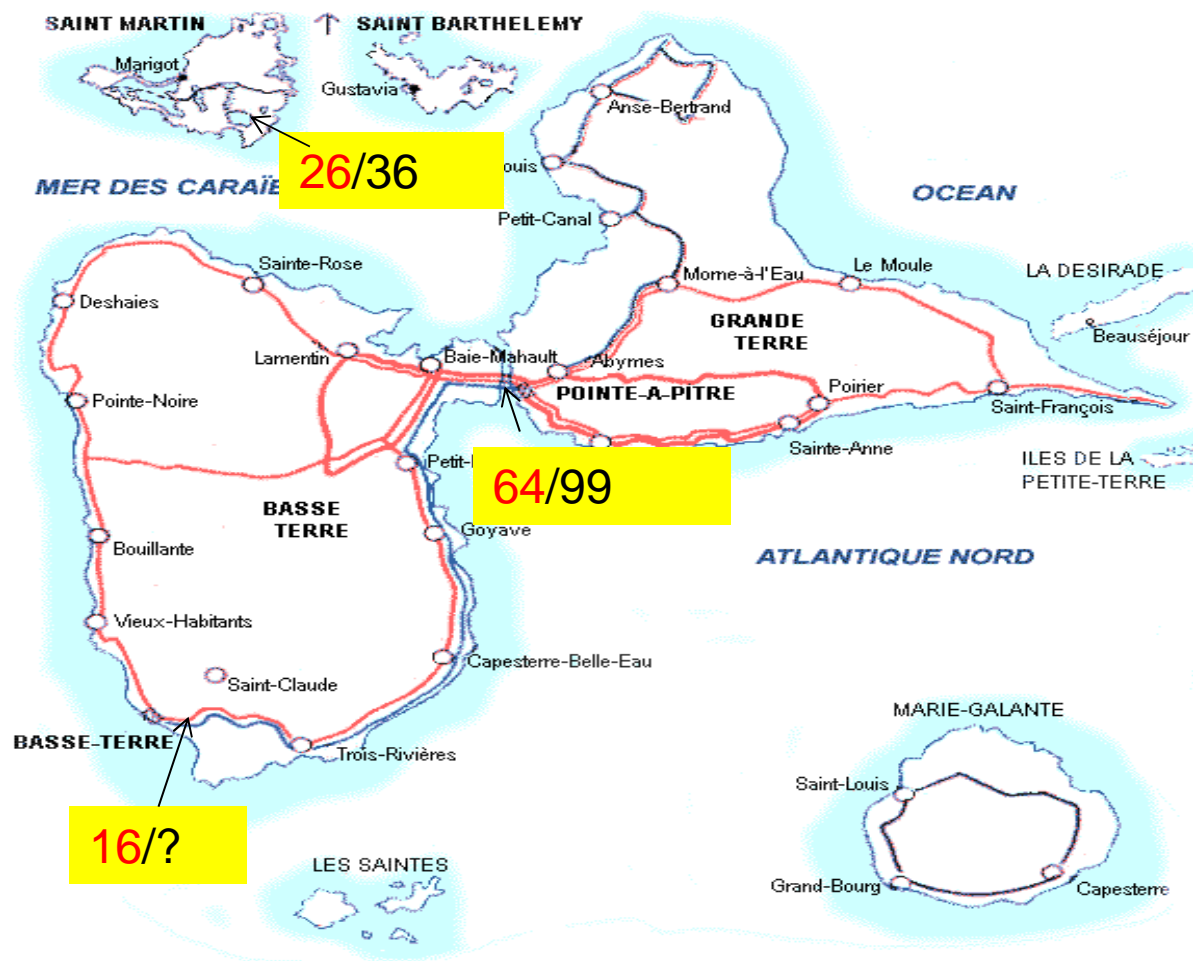


43 nouveaux SIDA
19 décès

Evolution nombre de PVVIH selon le sexe 2009-2011



Bilan 2011 hôpitaux nouveaux dépistés / nouveaux patients



Bilan COREVIH 2011

106 nouveaux dépistés
>152 nouveaux patients

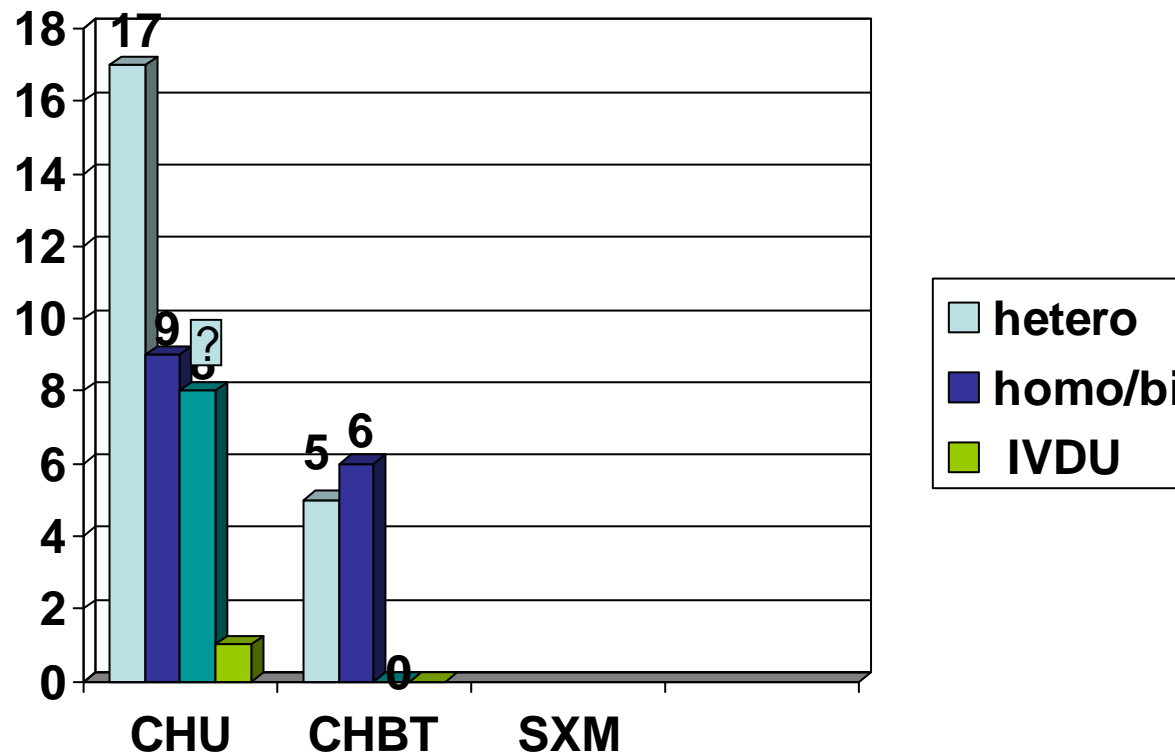
Nouveaux dépistés par sexe

	CHU	CHBT	SXM	
Hommes	35	11	ND	
Femmes	29	5	ND	
Total	64	16	26	106

N.B. Nouveaux patients > 152

Mode de transmission

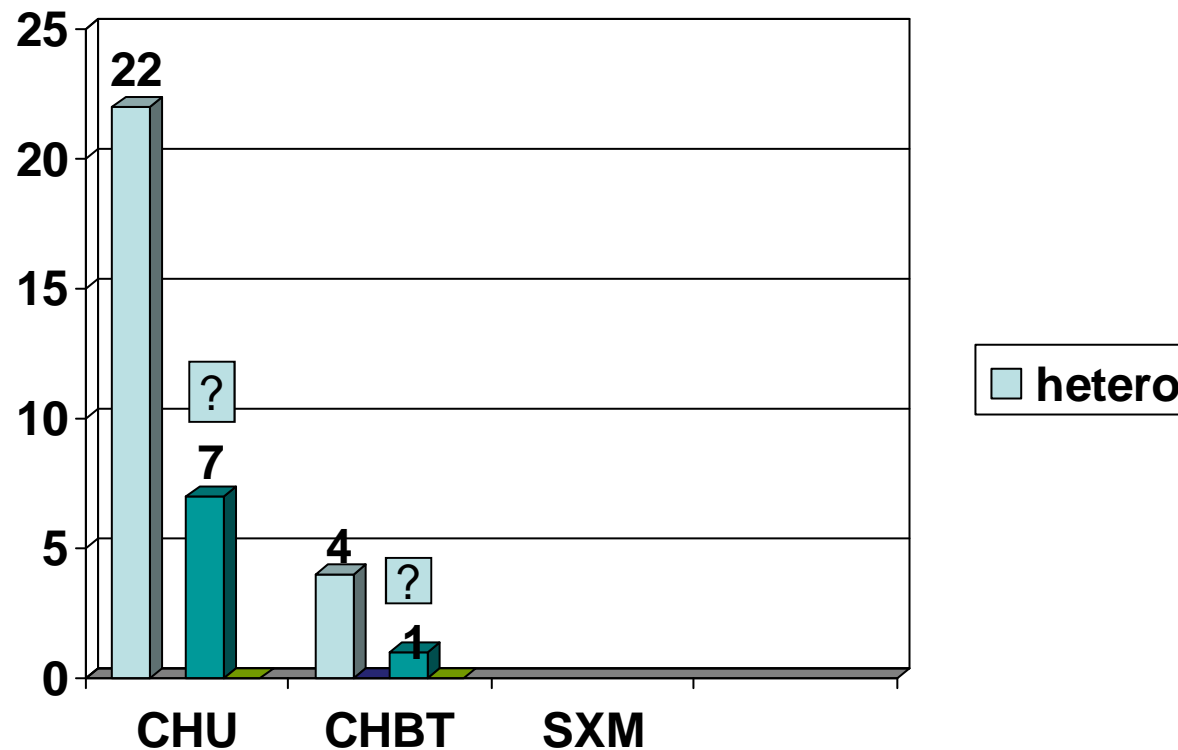
Hommes nouvellement dépistés



Plus d'hétérosexuels pour l'ensemble des dépistés, augmentation des homo-bi:
32,6% pour la Guad
mais proportion différente selon site et encore beaucoup d'inconnus au CHU

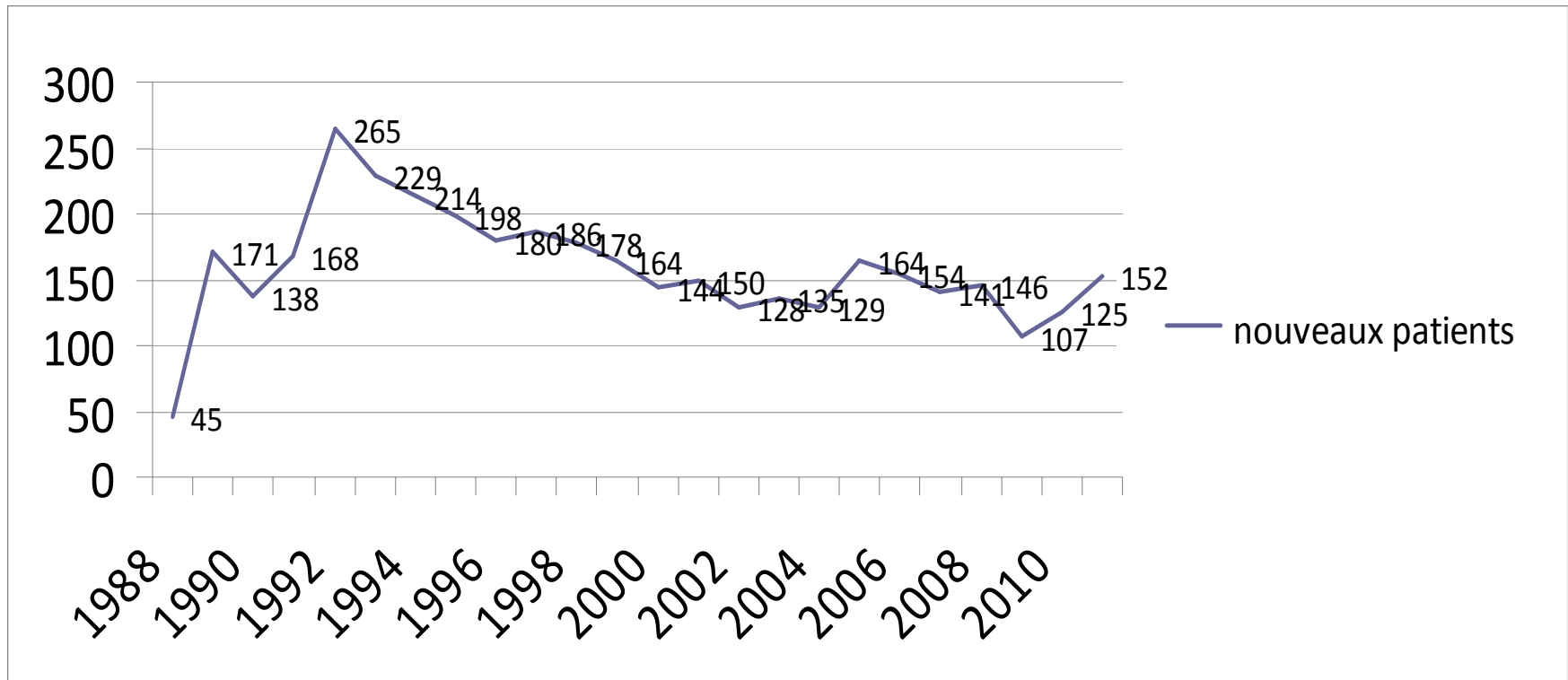
Mode de transmission

Femmes nouvellement dépistés



Surtout transmission hétérosexuelle

Nouveaux patients 1988-2011



152 nouveaux patients
(106 nouveaux dépistés)

Source NADIS et medecin

Part des dépistages tardifs

Nvx dépistés	Sida au dépistage	Tardif 1 CD4<200 (n et %)	Tardif 2 CD4<350 (n et %)	Cd4 inconnu
CHU: 64	14 (21,8%)	22 (34,3%)	30 (46,8%)	8
CHBT:16	2 (12,5%)	10 (62,5%)		
SXM: 36	9 (34,6%)	10 (38,46%)	13 (50%)	4

>50% patients dépistés à un stade tardif CD4<350.

Nouveaux patients

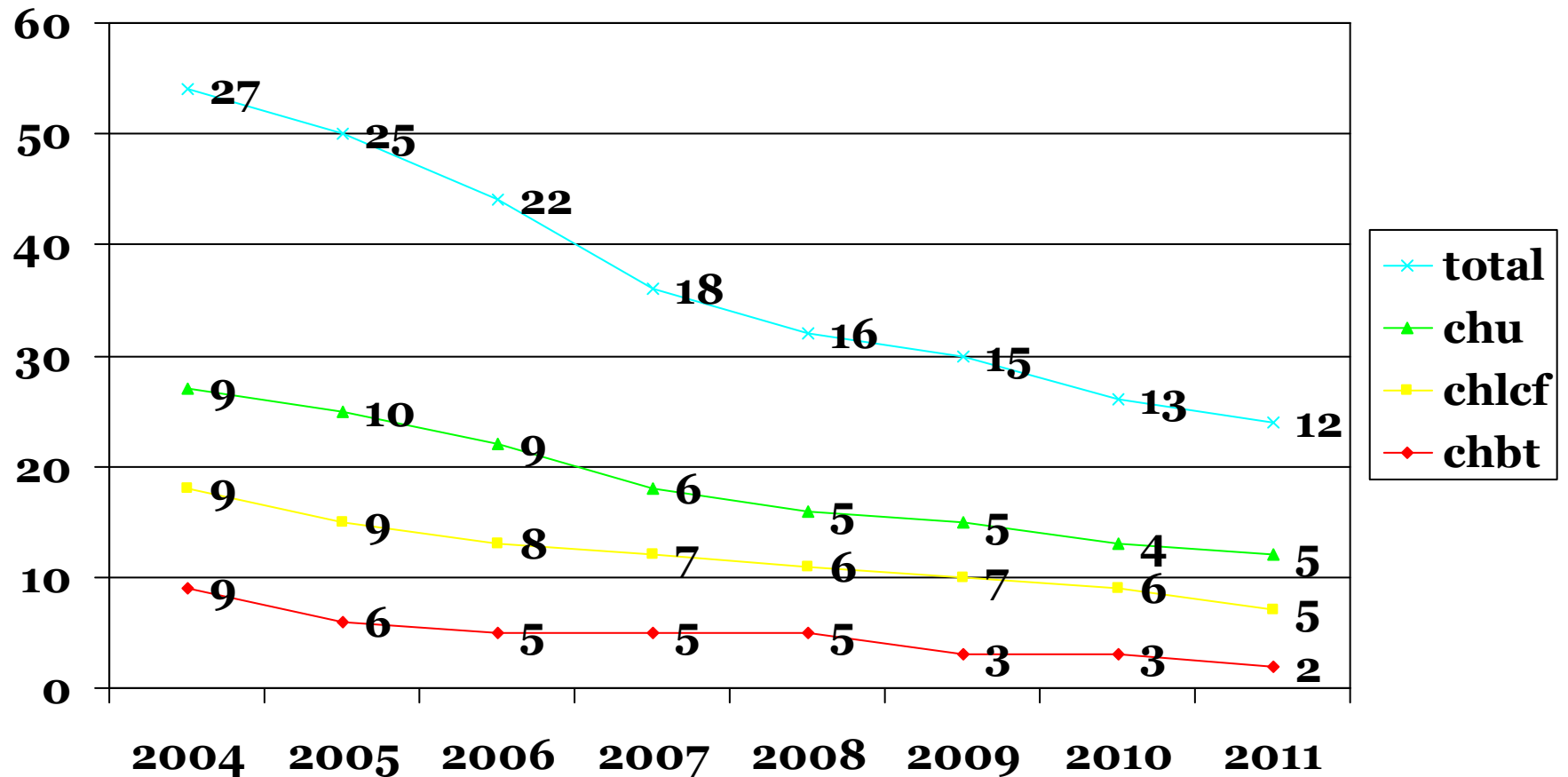
- En augmentation
(retombée des efforts d'information et de communication sur dépistage?)
- Augmentation de la proportion d'homo ou bisexuels
- Dépistage reste tardif, mais% diminue au CHU.

Accouchements

- CHU: 15
- CHBT: 6
- St Martin: 11

32 enfants nés en 2011, aucune transmission.

Enfants séropositifs suivis 2004-2011



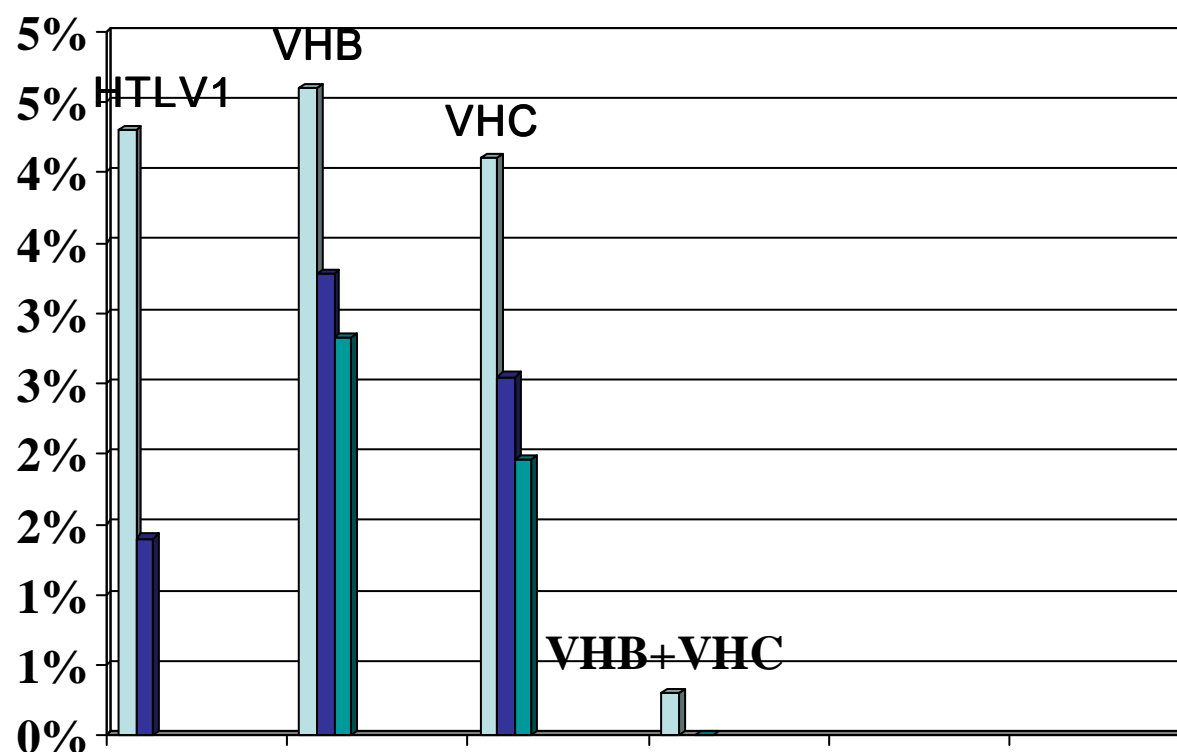
Diminution nombre enfants suivis : 11 en 2011

Source services de pédiatrie hospitaliers

Femmes enfants

- Pas de transmission mère enfant pour les 32 accouchements
- Diminution des enfants suivis

Séroprévalence des principales co infections



100 patients au CHU, 16 au CHBT et 32 à StMartin ont une coinfection VIH-Hépatite
36 au CHU, 4 au CHBT et 1 à StMartin ont Ac HTLV1

Importance des risques cardiovasculaires

	HTA	diabete	dyslipidé mie	tabac
CHU	18,61%	9,78%	6,84%	15,48%
CHBT				
CHLCF	19,7%	7,19%	13,7%	13,07%

Comorbidités

- Hépatites impliquent traitement plus précoce du VIH et leurs propres traitements
- Facteurs de risques cardiovasculaires à prendre en compte pour la prévention et le choix des traitements
- Dépression (10% des patients)

% patients traités pour le VIH

CHU	CHBT	SXM
88,13%	88%	90%

Efficacité des traitements

	Patients analysés	Succès après 6mois de tt	Non renseignés
CHU	702	86,3%	189
CHBT	ND	ND	ND
StMartin	336	89,88%	5

48,86% des succès au CHU ont CD4>500

OBSERVANCE À l'hôpital

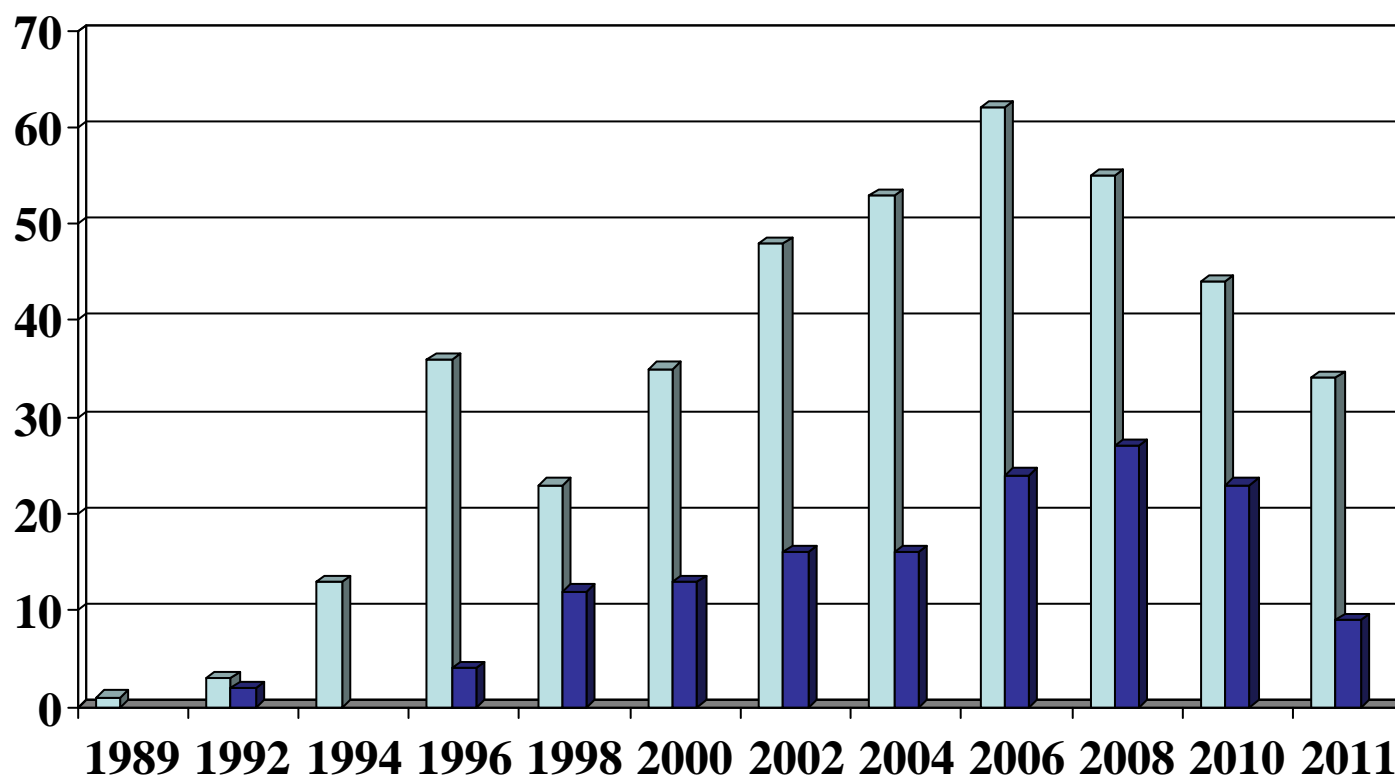
CHU
180 patients
(168 ambulat,
12 hosp)
307 consultations

CHLCF
187 patients
836 consultations
(631 ambulat
205 hosp)

CHBT

Source services hospitaliers.

Répartition des nouveaux cas de SIDA par tranche de 2 ans de 1989 à 2011 selon l'année



Dernière colonne ne concerne que l'année 2011!

Nadis

Traitements

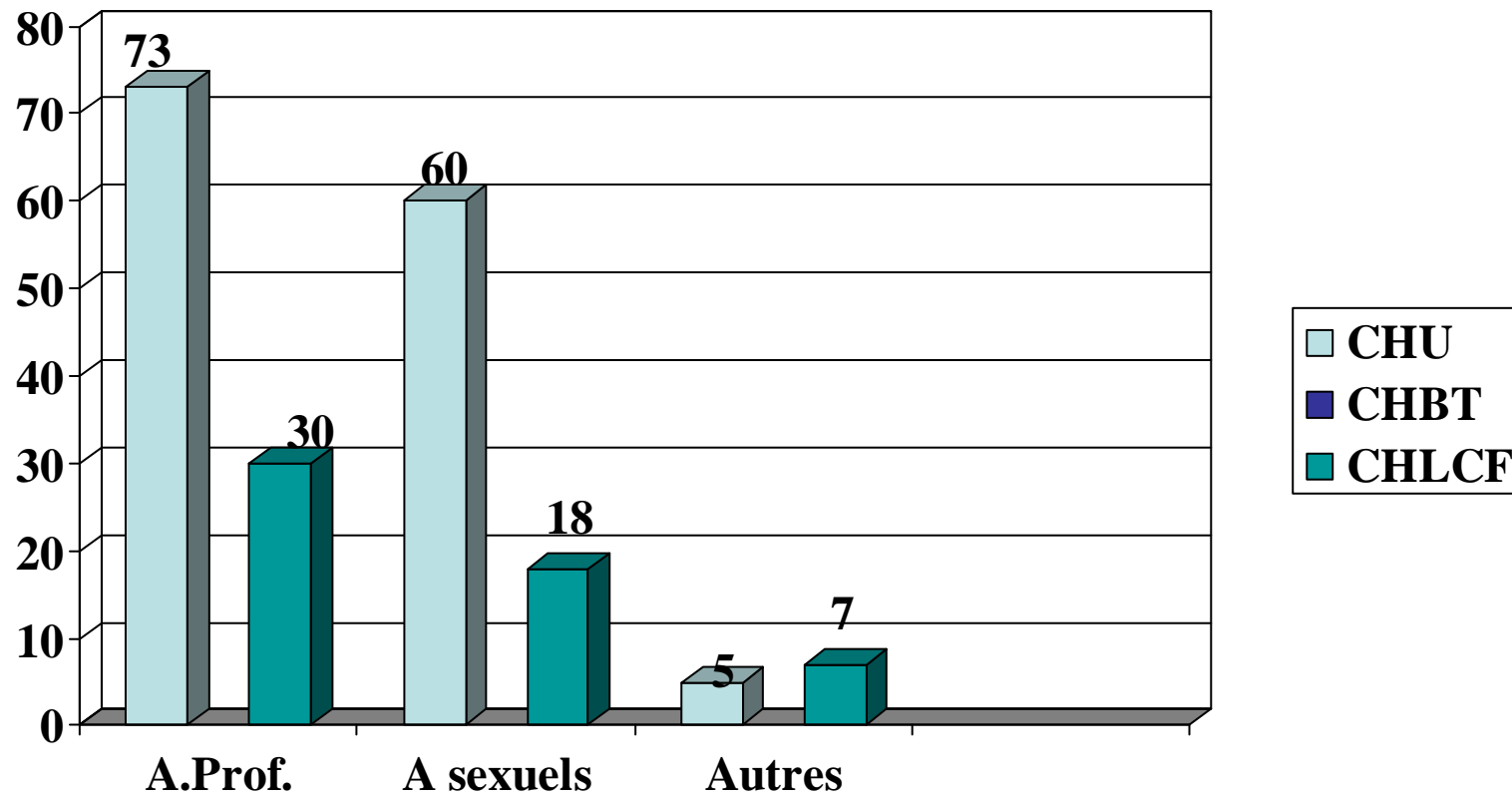
- Les mêmes qu'en métropole
- Nécessitent éducation des patients
- Sont efficaces pour rendre charge virale du patient indétectable et pour réduire la charge virale communautaire et donc la transmission
- Permettent d'éviter le stade SIDA.
- Traitements deviennent outils de prévention

Autres pathologies prises en charge

CHLCF à St Martin

- 77 hépatites suivies en 2011 dont 47 hépatites B (6 nouveaux patients)
- 1 nouveau VHC.

AEV



Rapports services médicaux CHU et CHLCF

Accueil des accidents d'exposition aux virus

- CHU du lundi au vendredi de 8h à 16h services de M.Inf; en dehors de ces horaires et jours fériés au service des urgences
- CHBT: service des urgences
- CHLCF: au CIDDIST aux heures d'ouverture, en dehors de celles-ci au service des urgences

CIDDIST Guadeloupe 2011

CIDDIST	Tests VIH	Test +	Prévalence/ incidence?
Basse Terre	422	3	0,71%
St Martin L.C.Fleming	1105	12	1,08%
Sida Liaisons dangereuses	1244	8	0,64%
CHU	2496	12	0,48
total	5267	35	0,66%

Dépistage IST et VHC

CIDDIST 2011

	VHB		VHC		TPHA VDRL		Chlamydiae	
	Tests	%pos	Tests	%pos	Tests	%pos	Tests	%pos
Basse Terre	212	4+ 1,8%	261	1+ 0,38%	63	0 0%	125	18 14,4%
St Martin CH LCF	858	2+ 0,2%			838	4+ 0,47%	752	94+ 12,5%
SLD	628	9+ 1,4%			748	5*	350	45+ 12,8%
CHU	1098	9+ 0,81%	700	5+ 0,71	1285	57+ 4,4%	1736	195+ 11,2%

* cicatrice

Dépistage IST et VHC

CIDDIST 2011

	gonocoques	Tests +	%	
CHLCF	752	15	2%	
CHU	121	5	4,1%	

Dépistage dans les CIDDIST

- Dépistage a permis de diagnostiquer l'infection à VIH de 35 personnes
- Importance des autres IST: chlamydiae, hépatite B.
- Les gonococcies semblent aussi fréquentes (CHLCF, CHU), leur diagnostic doit être élargi.

RISQUE
OU
PAS RISQUE...



...JE FAIS MON TEST!