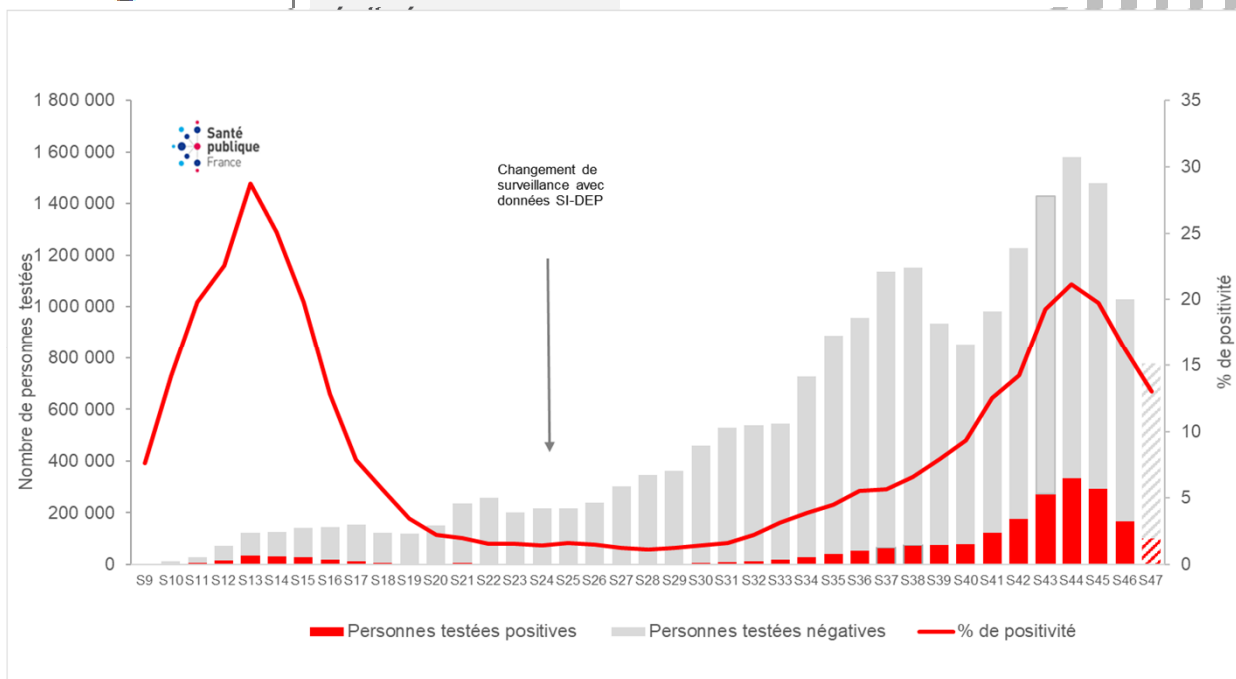
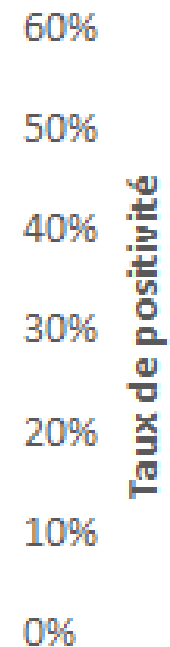
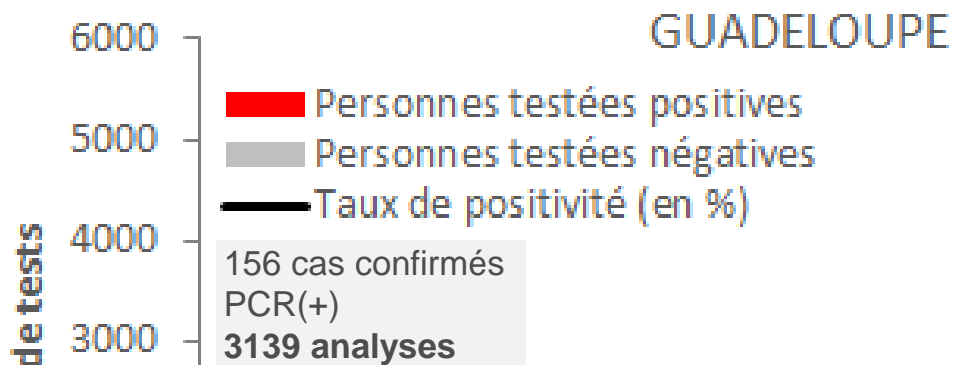


IMPACT DU COVID-19 SUR DÉPISTAGES IST ET VIH

**DONÉNES SOUS EMBARGO 1^{ER} DÉCEMBRE
(BEH)**

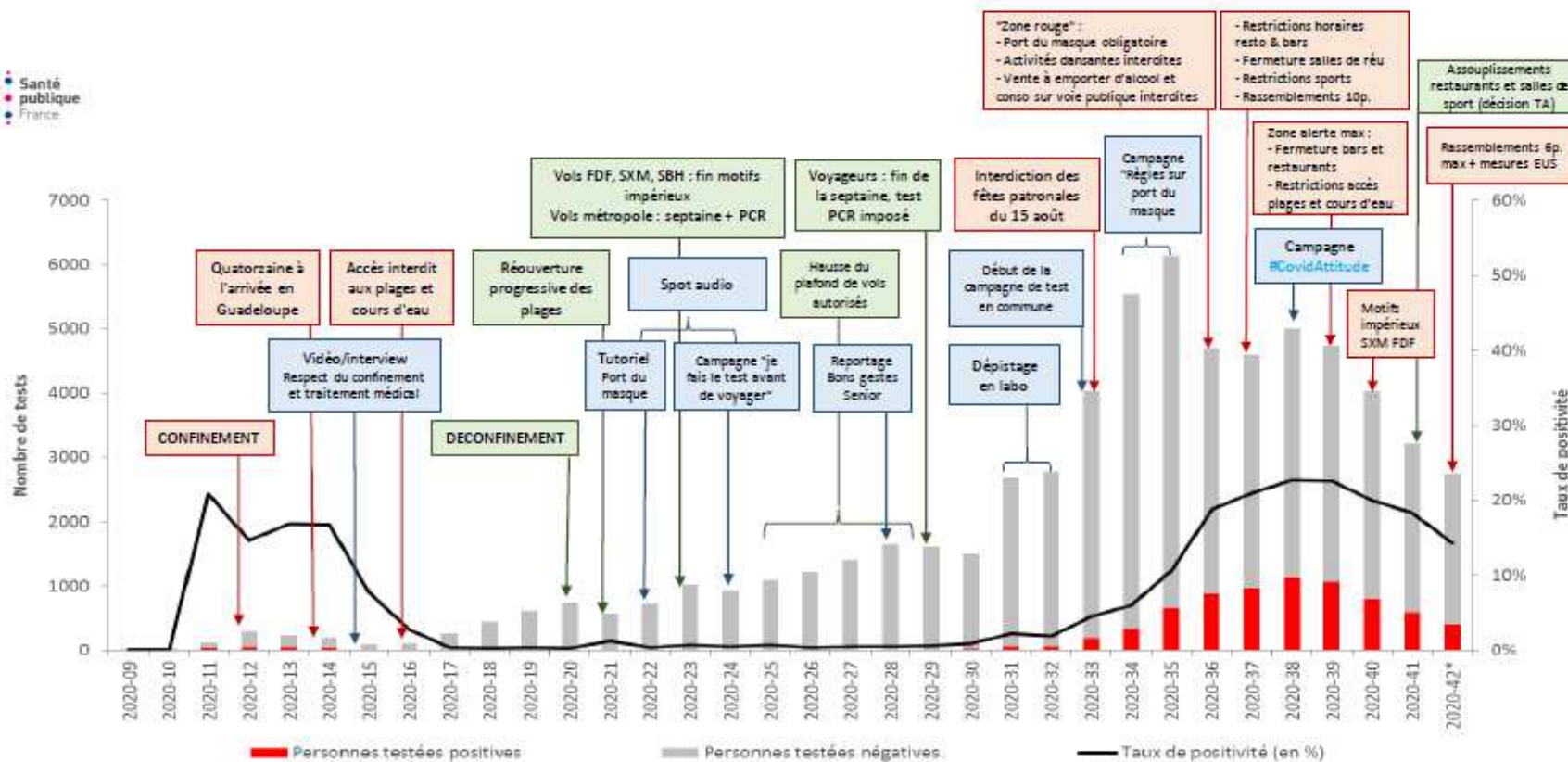
COVID-19 EN GUADELOUPE : 2 « VAGUES »

8198 cas confirmés PCR(+)
72 538 analyses réalisées



...oles (stratégie de PCR (7/21 test Ag+)

COVID-19 EN GUADELOUPE ET MESURES DE GESTION SUCCESSIVES

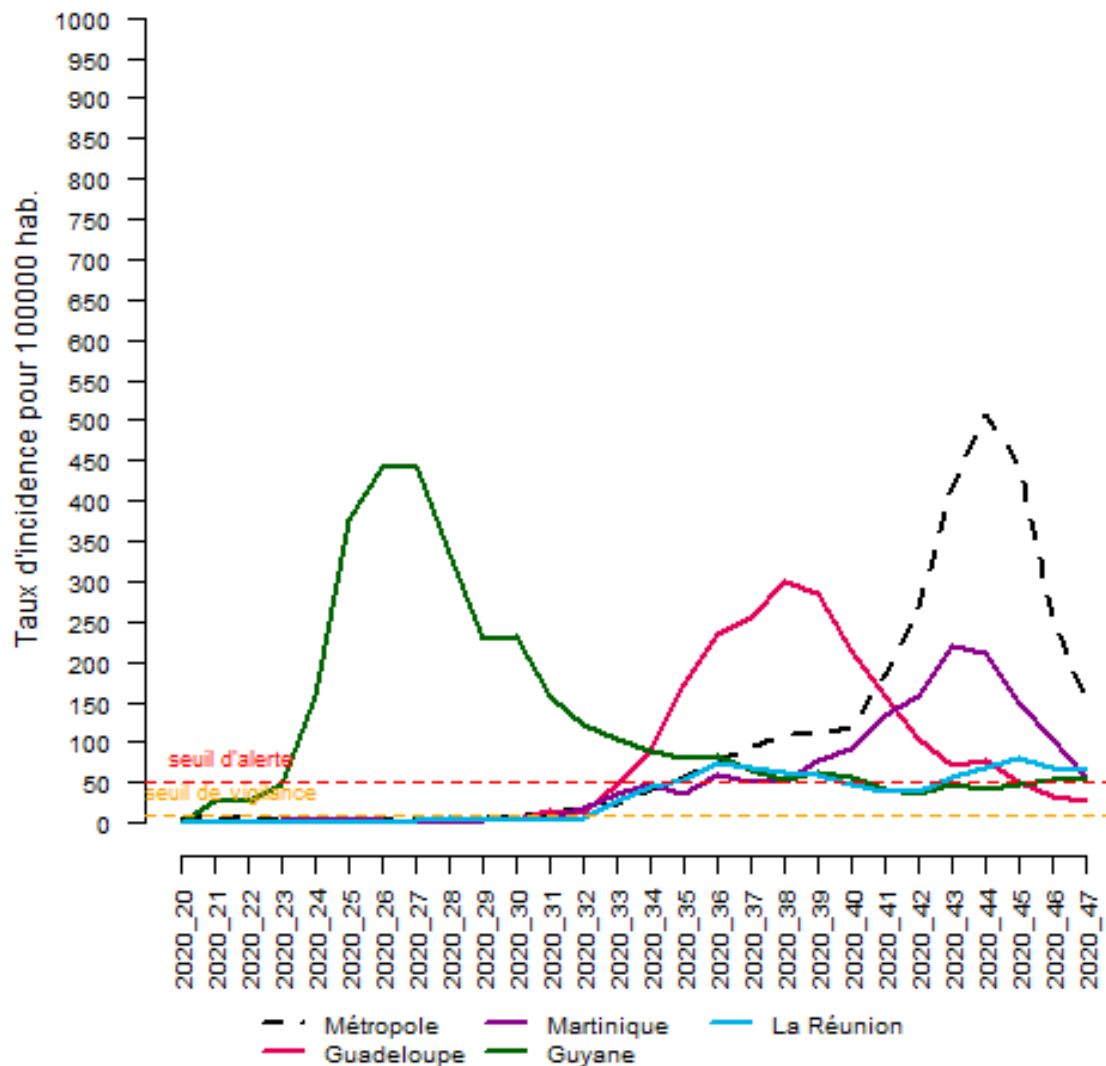


STRATEGIE DE DEPISTAGE

- Phase 1: Tests en priorité chez les plus symptomatiques et présentant des facteurs de risque d'évolution plus défavorables.
- Phase 2: Tests chez les symptomatiques, pauci-symptomatiques et personnes à risques ou potentiellement à risques pour eux et pour les autres
- Phase 3: Tests élargis à tous au moindre doute

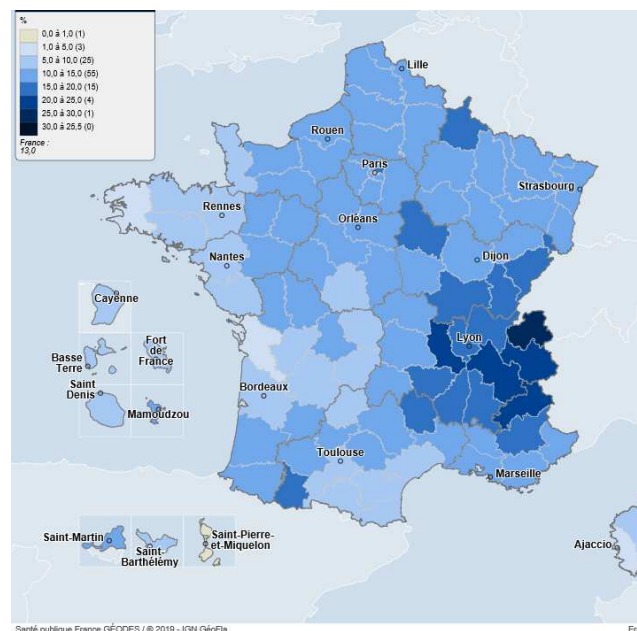
« DECALAGE » DU COVID-19 DANS LES DROM ET DANS L'HEXAGONE

Taux incidence hebdomadaire dans les départements et régions d'outre-mer, 15 mai au 22 novembre 2020, source SIDEP



Il y a eu un décalage dans le temps des épidémies de SARS-CoV-2 entre les départements ultra marins et la métropole.

Fin novembre, la Guadeloupe a un taux d'incidence inférieur au seuil d'alerte (50/100 000) et à la limite du seuil de vigilance (10/100 000) défini par santé publique France



POUR EN SAVOIR PLUS



Intranet de Santé | x | SANTE PUBLIQUE | x | Santé publique Fra | x | cp-geodes-01021 | x | Géodes - Santé pu | x | +

geodes.santepubliquefrance.fr/#c=indicator&f=0&i=sp_pe_tb_heb.tx_pe_hebdo&s=2020-S47&t=a01&view=ma... ☆ ⓘ

Applications

GÉODES
GÉO DONNÉES EN SANTÉ PUBLIQUE

ESPACES DE TRAVAIL À PROPOS... ⓘ

Taux de positivité - hebdomadaire (2020-S47...2020-S21) ▾

Taux de positivité - Semaine glissante (2020-11-16-2020-11-22...2020-05-13-2020-05-19)

Taux d'incidence - Quotidien (2020-11-22...2020-05-13) ▾

✓ Taux d'incidence - Hebdomadaire (2020-S47...2020-S21) ▾

✓ tous âges

0-9 ans

classer par type ▾

Mes indicateurs

Arrière-plan (aplats de couleurs)

👁️ Taux d'incidence - Hebdomadaire - tous âges ⓘ x

CHANGER LE DÉCOUPAGE GÉOGRAPHIQUE

Niveau ▾

CARTE + **SYNTHÈSE**

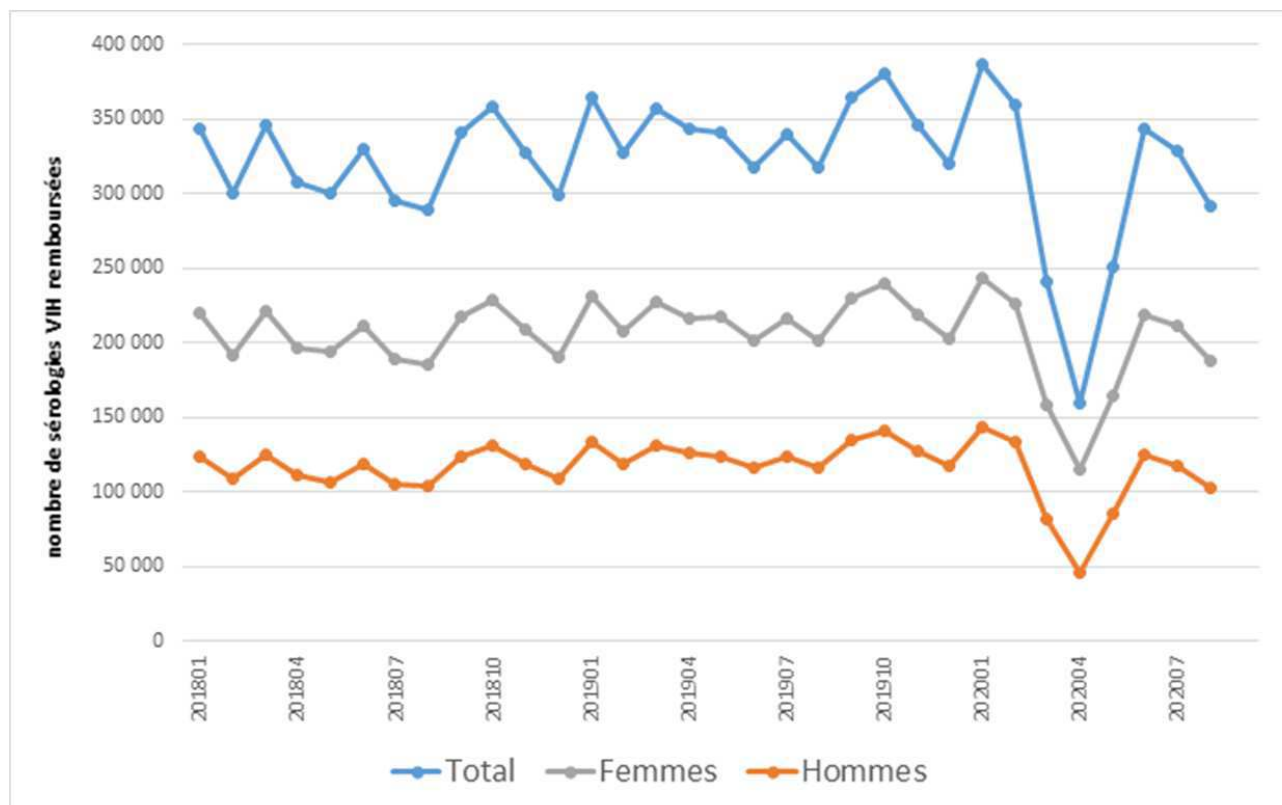
1 Taux d'incidence - Hebdomadaire (pour 100 000 hab.) - tous âges 2020-S47 ▾ ACTIONS ⚙️

France par département
104 départements

FR 21:47
25/11/2020

IMPACT DU COVID-19 ET DÉPISTAGE IST-VIH EN 2020 (1)

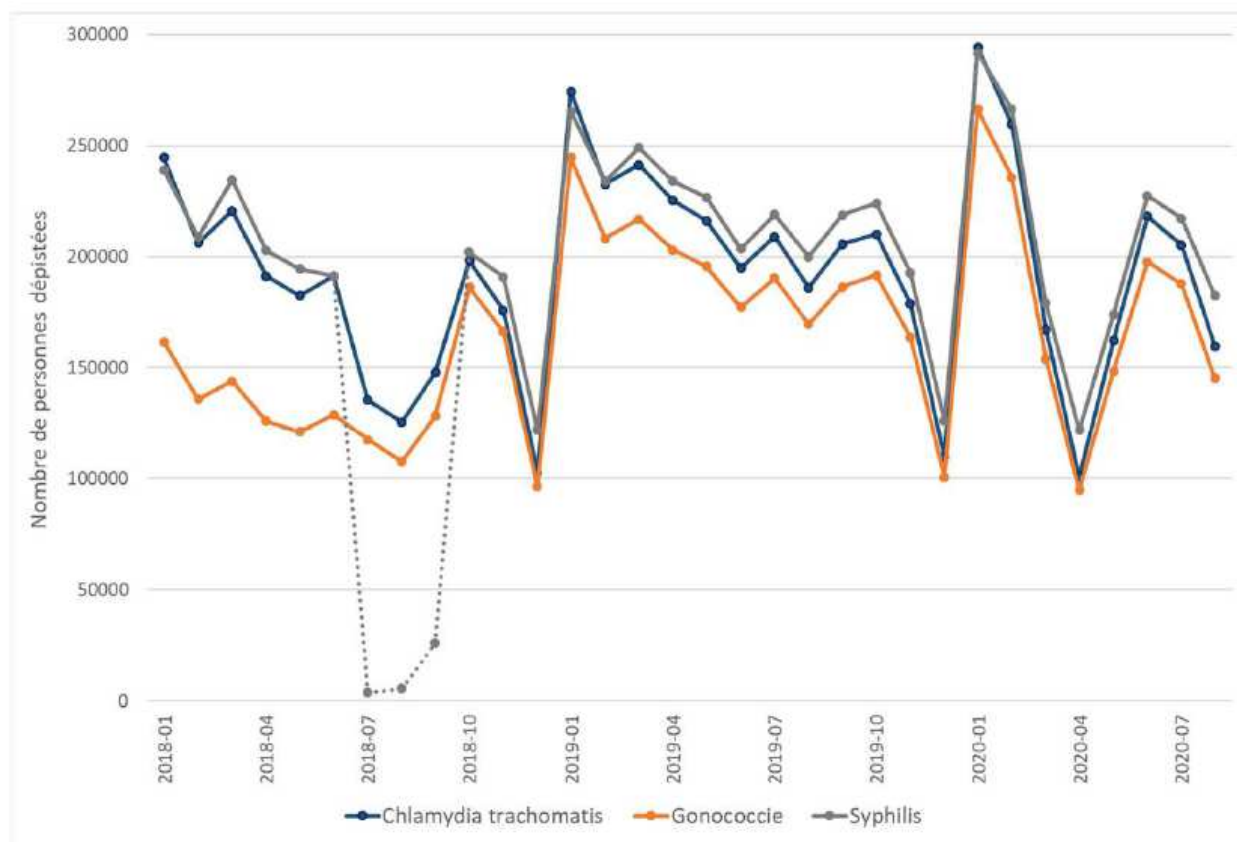
La pandémie a entraîné, dès le mois de mars 2020, une forte diminution du recours au dépistage du VIH, comme le montrent les données de l'assurance maladie (secteur privé, source SNDS)



Nombre
mensuel de
sérologies VIH
réalisées en
secteur privé,
France, janvier
2018-août 2020

IMPACT DU COVID-19 ET DÉPISTAGE IST-VIH EN 2020 (1)

La pandémie a entraîné, dès le mois de mars 2020, une forte diminution du recours au dépistage des IST, comme le montrent les données de l'assurance maladie (secteur privé, source SNDS)



Nombre mensuel de dépistages de 3 IST (syphilis, infections à Chlamydia trachomatis et à gonocoque) en secteur privé chez les personnes de 15 ans et plus, France, janvier 2018-août 2020

..... • Difficulté ponctuelle de remontée de données de dépistage de la syphilis au niveau de l'assurance-maladie

Sur la période **de mars à mai 2020**, est donc observée une **forte diminution du nombre de dépistages** réalisés en laboratoires privés pour l'infection à VIH et les IST bactériennes.

Ces baisses **n'ont pas été suivies d'un rattrapage dans les mois qui ont suivi**, ce qui peut laisser craindre un retard au diagnostic et une circulation plus importante de ces infections. il est donc important, dans le contexte de seconde vague de l'épidémie à SARS-CoV-2, de **continuer à inciter la population à recourir au système de soins**, et notamment à l'offre de dépistage, afin de permettre une prise en charge adaptée.