

COVID, IST BACTERIENNES, VIH EN GUADELOUPE, SAINT-MARTIN, SAINT- BARTHÉLEMY

Résultats (ou pas) de la surveillance épidémiologique

Comité Corevih, novembre 2020, Guadeloupe

Lydéric AUBERT

Santé publique France région – Cellule Antilles

lyderic.aubert@santepubliquefrance.fr

DEPISTAGE IST-VIH

DONNÉES NATIONALES 2019

Données de surveillance ResIST et DO VIH-Sida non consolidées en région

La mobilisation des professionnels de santé sur la pandémie à SARS-CoV-2 a eu pour conséquence une sous déclaration plus importante des données 2019 concernant d'une part le dépistage du VIH, et d'autre part les diagnostics d'infection à VIH et d'IST bactériennes

-> Au vu du contexte covid-19, il nous **apparaît plus raisonnable de surseoir la publication** des données corrigées sur les découvertes de séropositivité et plus globalement **d'un bulletin VIH-IST** prévu habituellement fin novembre pour une date ultérieure (1^{er} semestre 2021).

- Les données régionales des IST, transmises directement des CEGIDDs ne sont pas exploitables ce jour
- Les données régionales VIH (brutes et corrigées) ne sont encore stabilisées
- **Seules les données nationales IST de dépistage et des CEGIDDs vous sont présentées à titre d'information (sous embargo jusqu'au 1^{er} décembre)**

La surveillance des IST bactériennes en France repose sur plusieurs dispositifs

L'ENQUÊTE LABO-IST (ex-Renago/Renachla) enquête répétée tous les 2 ans pour estimer le nombre total de diagnostics de plusieurs IST (gonococcies, chlamydioses, syphilis, *Mycoplasma genitalium*) au niveau national et régional

CONSULTATIONS CEGIDD (ex-ResIST) surveillance sur l'infection à VIH, les hépatites virales, la syphilis, les infections à chlamydia, à gonocoque et à mycoplasme, les condylomes et l'herpès génital (données individuelles sociodémographiques, comportementales, cliniques, biologiques).

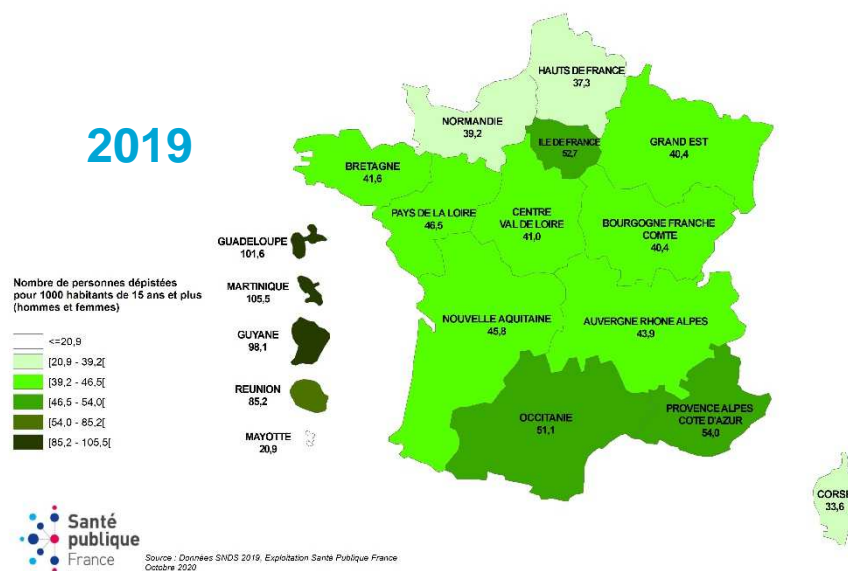
LES DONNÉES DU SYSTÈME NATIONAL DES DONNÉES DE SANTÉ (SNDS) surveillance de l'activité de dépistage des infections à chlamydia, de la syphilis et de la gonococcie en médecine de ville

Santé publique France travaille en collaboration avec le **CNR DES IST BACTÉRIENNES** qui coordonne notamment le réseau LGV et la surveillance de la sensibilité aux antibiotiques du gonocoque

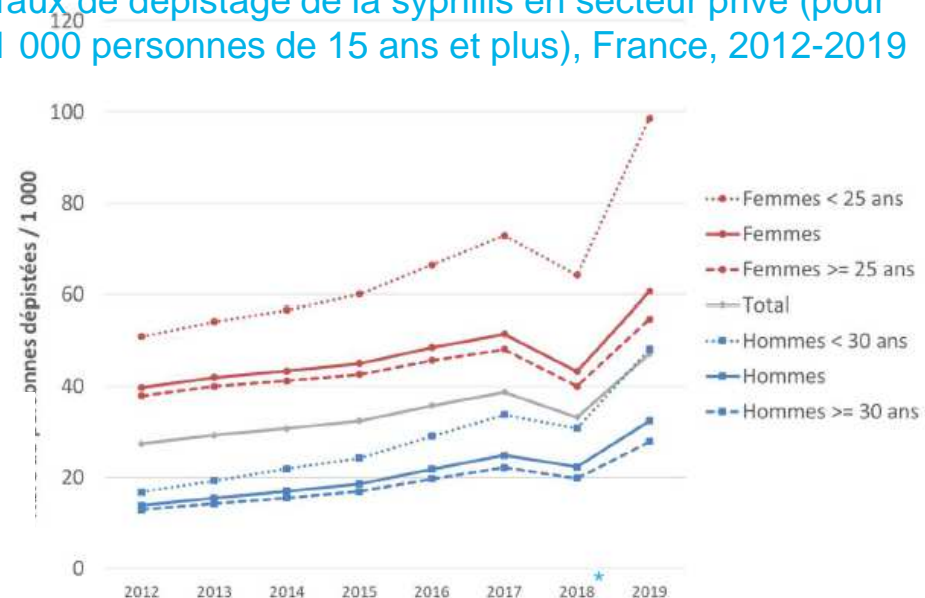
SOUS EMABRGO : IST BACTÉRIENNES , DONNÉES NATIONALES (1)

SYPHILIS

- en 2019, 2,6 millions de dépistages de la syphilis ont été réalisés par les laboratoires du secteur privé, soit + 22% par rapport à 2017 (source SNDS)



Taux de dépistage de la syphilis en secteur privé (pour 1 000 personnes de 15 ans et plus), France, 2012-2019



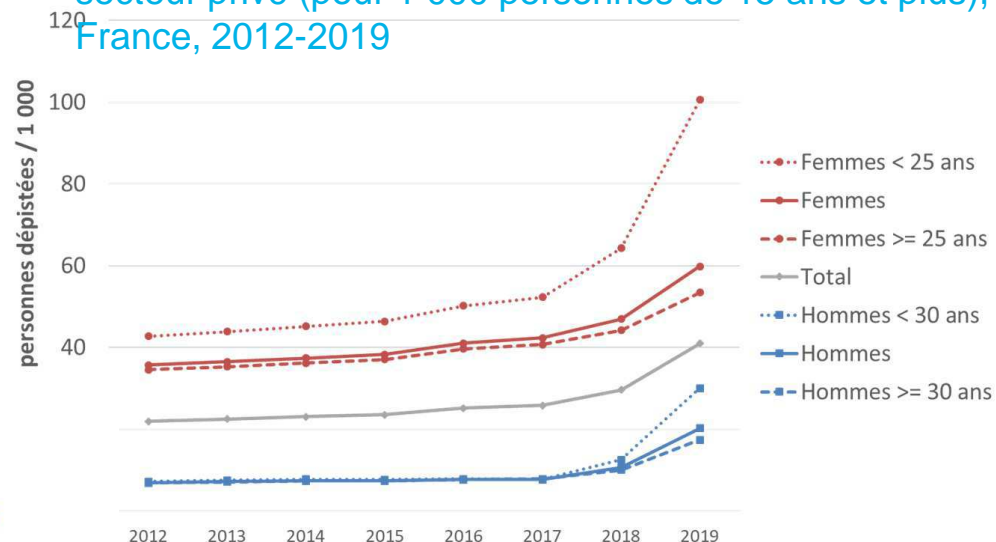
- le nombre de diagnostics de syphilis récente (< 1 an) rapporté dans le réseau de cliniciens ResIST, qui était stable entre 2016 et 2018, a diminué de 7% en 2019.
- les cas sont principalement des HSH (79%). (source RésIST, données cumulées des CEGIDD de France)

SOUS EMABRGO : IST BACTÉRIENNES , DONNÉES NATIONALES (2)

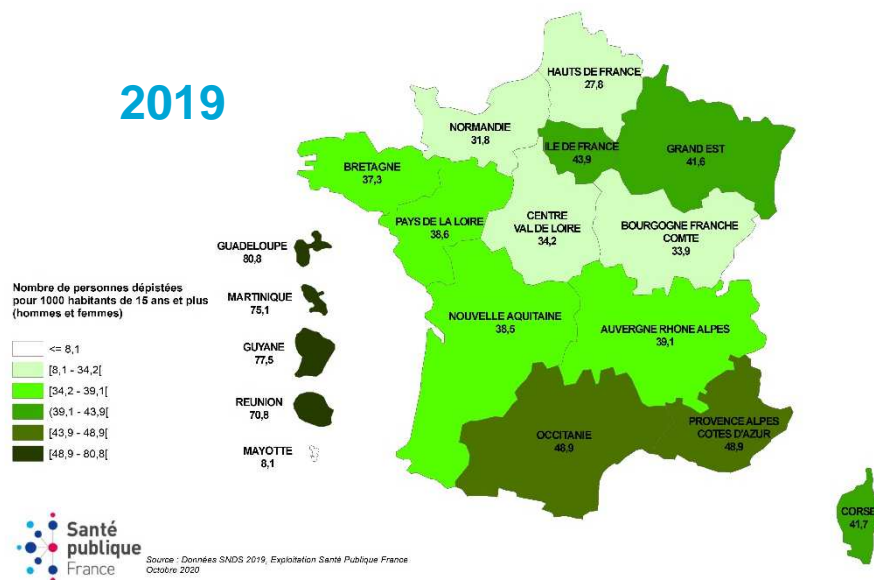
GONOCOCCIES

- en 2019, 2,2 millions de dépistages de la syphilis ont été réalisés par les laboratoires du secteur privé, soit + 58% par rapport à 2017 (source SNDS)

Taux de dépistage des infections gonocoques en secteur privé (pour 1 000 personnes de 15 ans et plus), France, 2012-2019



2019



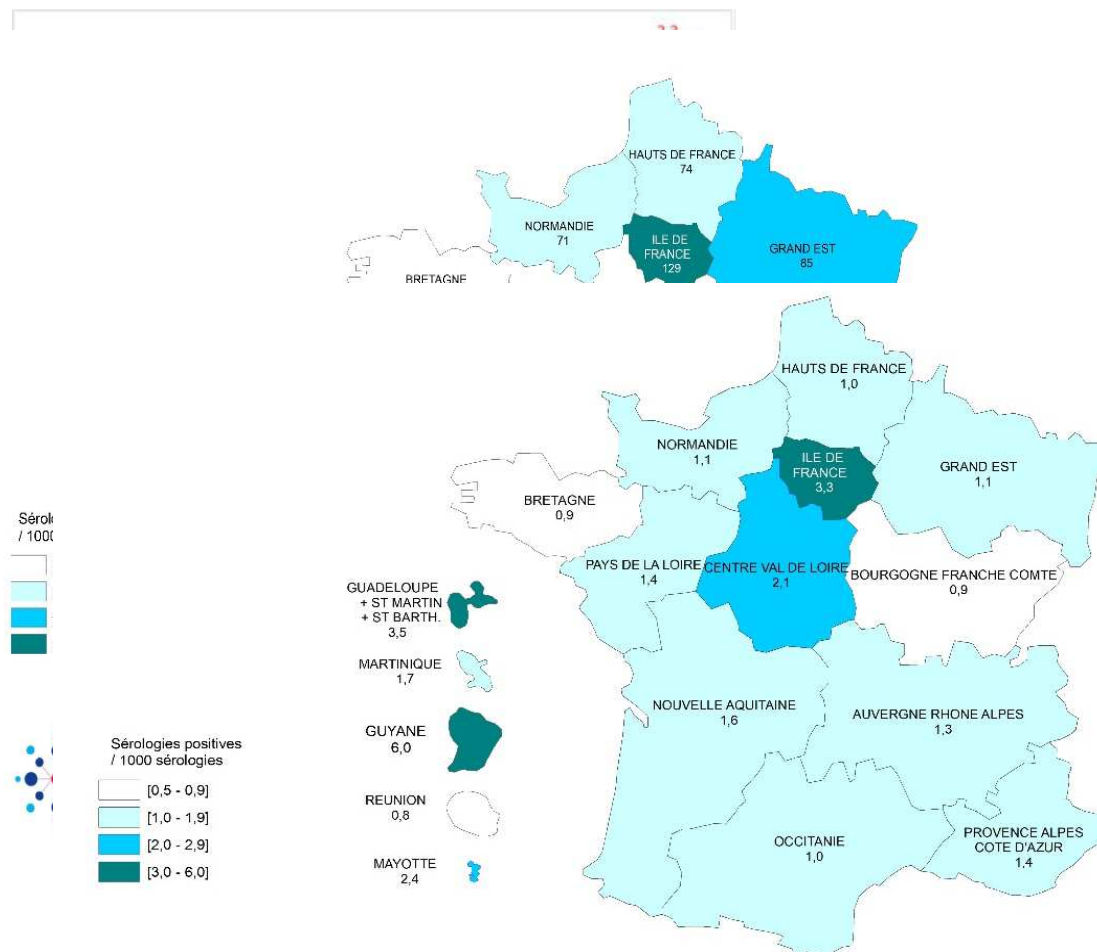
- le nombre de diagnostics d'infection à gonocoque rapporté par le réseau ResIST continue à augmenter en 2019 (+21%) par rapport à 2017. Les cas sont majoritairement des HSH (74%). (source RésIST, données cumulées des CEGIDD de France)

SOUS EMABRGO : VIH, DONNÉES NATIONALES

VIH

- Diminution du taux national de participation des laboratoires (72% contre 81% en 2018) et en Guadeloupe (64% contre 88% en 2018)
- En France, 6,2 millions de dépistages du VIH ont été réalisés par les laboratoires, soit + 6% par rapport à 2018-2019. Le taux de positivité s'est stabilisé à 1,9/1000 sérologies (*source LaboVIH*)
- En Guadeloupe, rapporté à la population, le taux de dépistage (174/1000 hab.) et de positivité (3,5/1000 sérologies) font partie des plus élevés de France

Nombre de sérologies VIH et taux de positivité, France, 2012-2019



**BULLETIN DE SANTE PUBLIQUE VIH-IST DE 2019 GUADELOUPE,
SAINT-MARTIN, SAINT-BARTHELEMY -> [ICI](#)**

POUR EN SAVOIR PLUS

Infections sexuellement transmissibles (IST) : [lien IST](#)

- Syphilis : [lien syphilis](#)
- Gonococcie : [lien gonococcie](#)
- Chlamydia : [lien chlamydiae](#)

ETUDES DE SANTE PUBLIQUE

ETUDE NATIONALE D'INCIDENCE RÉTROSPECTIVE DE LA SYPHILIS CONGENITALE

Etude portée par l'Institut National de Veille Sanitaire (INVS) et par Santé publique France en lien avec les CH de chaque région de France

2020-2021 : ETUDE SYPHILIS CONGÉNITALE EN FRANCE - PMSI



Objectif

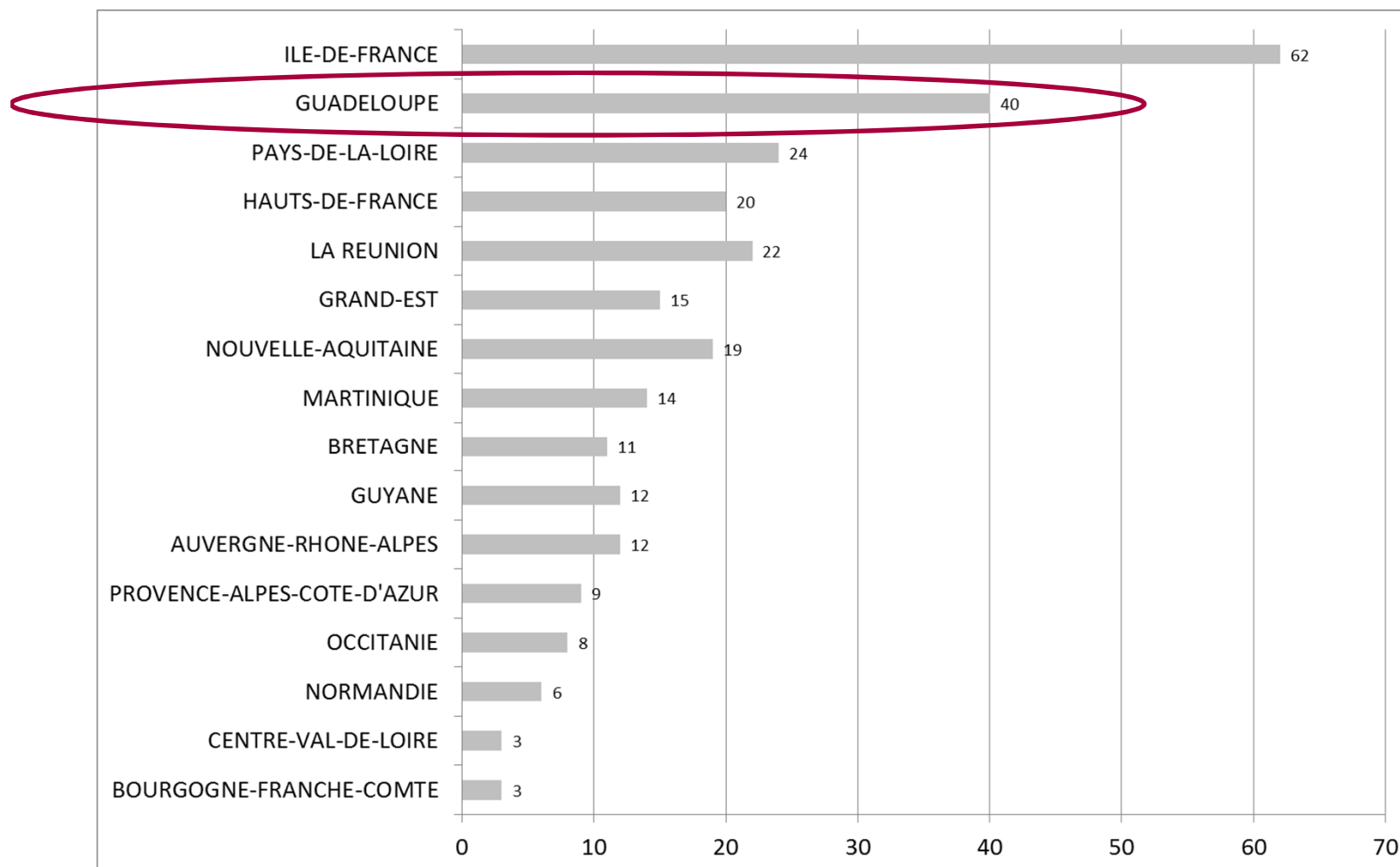
- Estimer le taux d'incidence et son évolution (Nb de cas/100 000 naissances par an)
- Estimer la sensibilité et la spécificité du PMSI et celle du circuit de déclaration actuelle

Méthodologie

- Extraction PMSI (hôpitaux publics et privés : Médecine, Chirurgie et Obstétrique (MCO)) codes CIM-10 syphilis
- Sélection âge <2 ans
- Période 2012-2019
- Validation des données par chaque établissement identifié

MÉTHODOLOGIE : NOMBRE DE SÉJOURS HOSPITALIERS PAR RÉGION PMSI

- ✓ Nombre total d'établissements à solliciter sur la période 2012-2019 : 120
- ✓ Distribution du nombre de séjours hospitaliers de patients de moins de 2 ans par région, SNDS (codes diagnostics CIM-10 A50, A51, A52, A53, A500 à A539), France, 2012-2019 (n=280)



- ✓ **Envoi postal d'un courrier par Santé publique France depuis St-Maurice au département de l'information médicale (DIM) incluant :**

le tableau récapitulatif et le(s) questionnaire(s)	le courrier SpF/CNR
des enveloppes T pré-affranchies à l'adresse de SpF	la lettre d'information à envoyer par le DIM à chaque patient
le dernier bulletin de rétro-information IST	le courrier d'engagement

→ *Inclusion dans les supports de l'enquête des coordonnées des référents IST en DOM comme interlocuteurs de l'enquête*

- ✓ **Retour au dossier médical par l'établissement**

→ *Lien fait par le DIM avec le service hospitalier ayant pris en charge le patient*

→ *Appui du CNR*

- ✓ **Saisie et analyse des données par Santé publique France**

- ✓ **Mise à disposition des données (CNR des IST bactériennes, CR de SpF)**