

Principales caractéristiques épidémiologiques des PVVIH prises en charge en Guadeloupe et à St Martin St Barth

(Rapport Nadis 2020)

I. LAMAURY

Praticien Hospitalier SMIT CHU-PAP
Coordinatrice médicale COREVIH Guadeloupe/St-Martin

Présentation comité COREVIH
16/12/2021

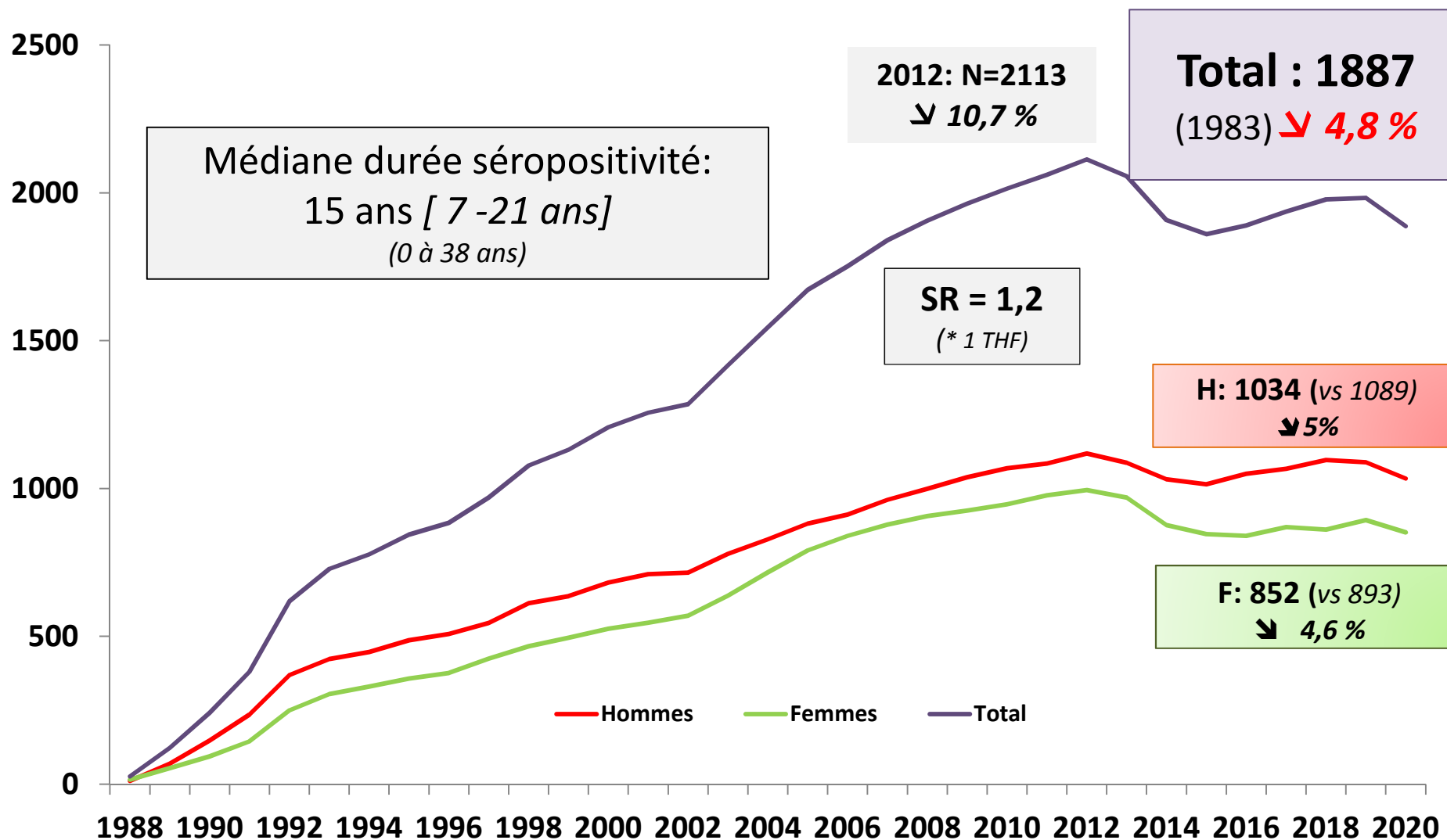


RAPPORTS NADIS 2017-20

	2017	2018	2019	2020* (CHUG +CHBT+CHSM)
Cohorte	1936	1978	1983	1887* (1163 + 292 + 437)
File Active	1858	1912	1934	1849* (1134 + 288 + 430)
Nvx Patients	100	112	87	90* (67 + 14 + 12)
Nvx Dépistés	67	78	69	62* (45 + 11 + 8)
Nx SIDA	25	22	16	24* (20 + 3 + 2)
PVVIH DCD	21	27	15	19 (16 + 0 + 3)
Sida / Asympto	573	566	551 (28%) / 1110 (56%)	532* (344 + 83 + 108) soit 28% 1050* (648 + 167 + 239) soit 56%
Grossesse	8	10	21	11 (10 + 0 + 1)

Evolution du nombre total de PVVIH suivis par année selon le sexe depuis 1988

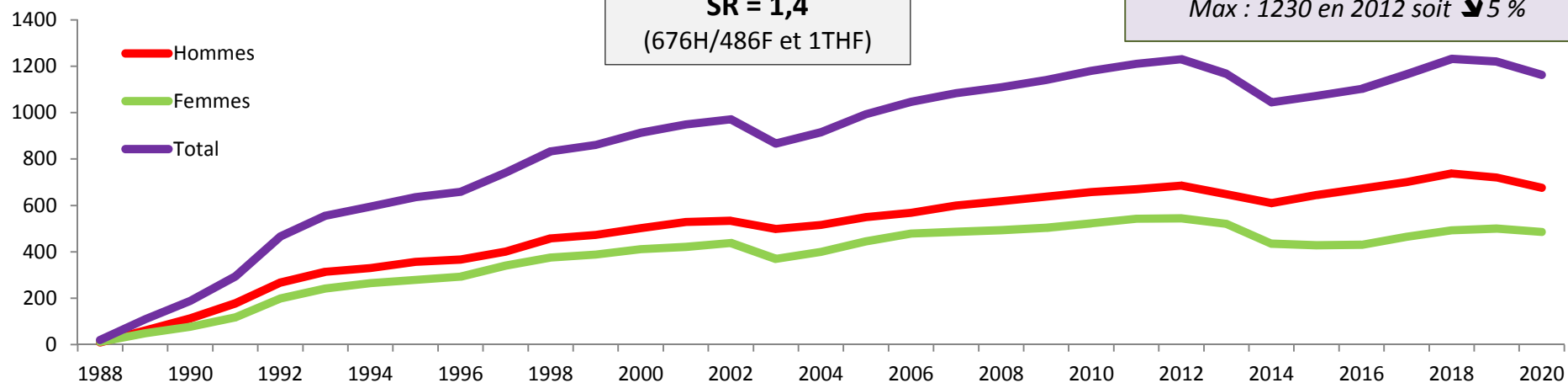
(COHORTE : données Dat'Aids Nadis)



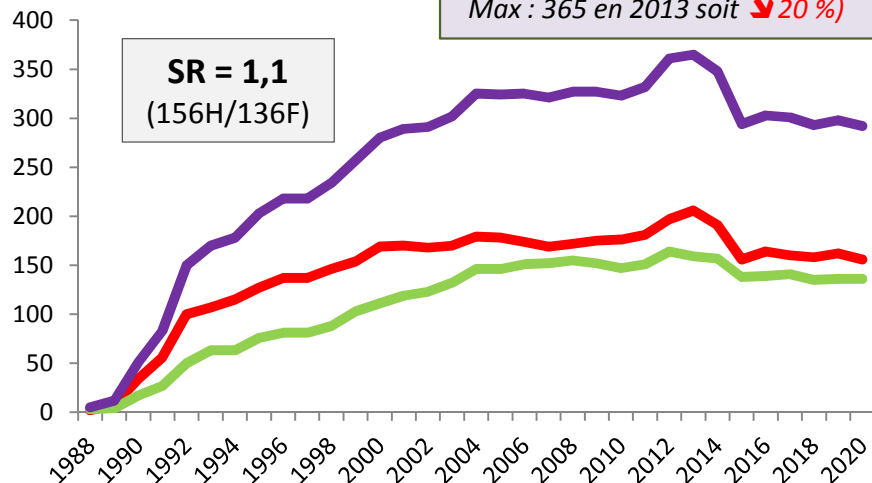
Evolution du nombre total de PVVIH suivis par année selon centre de suivi (CHU G/ CHG BT /CHG SM)

(COHORTE : données Dat'Aids Nadis)

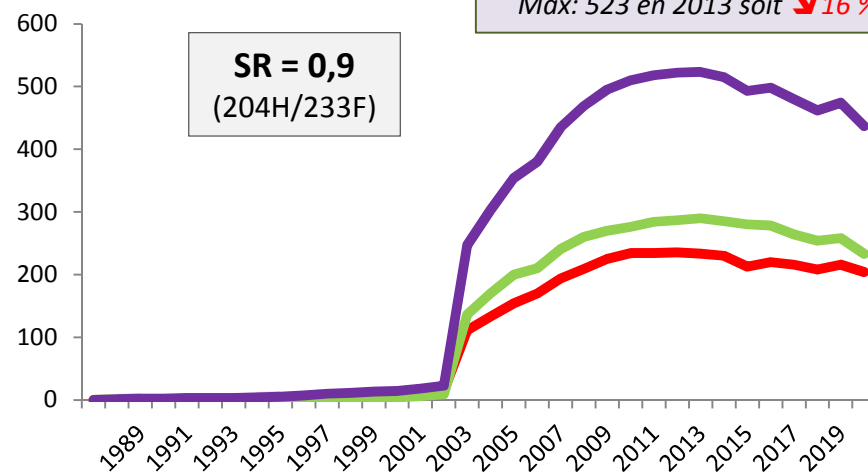
Cohorte CHUG



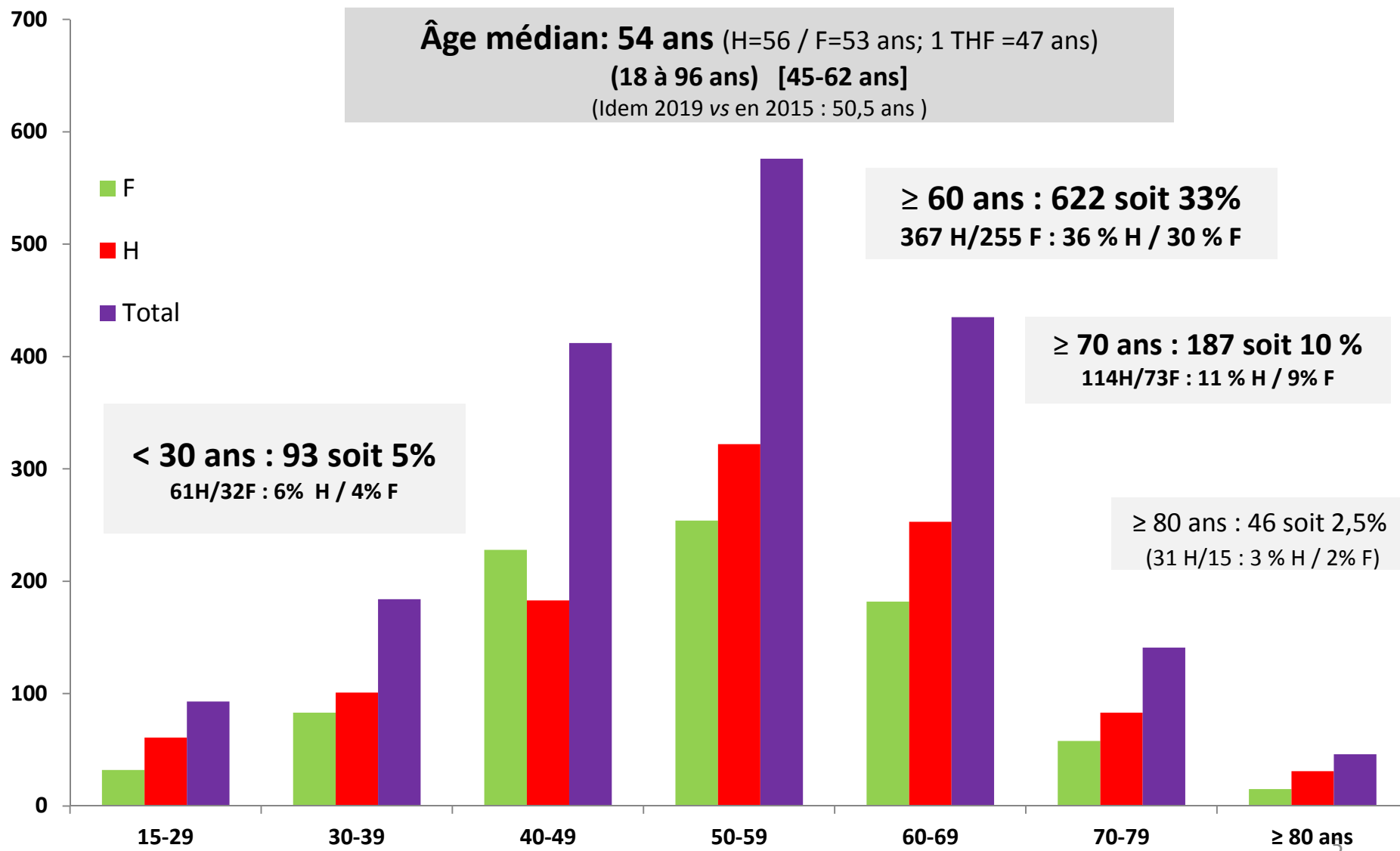
Cohorte CHBT



Cohorte CHSM



Répartition des patients de la cohorte 2020 par tranche d'âge et selon le sexe (N = 1887 : 1034H/852F/1THF)



Répartition des PVVIH par pays de naissance selon le sexe et le site de suivi: données cohorte 2020

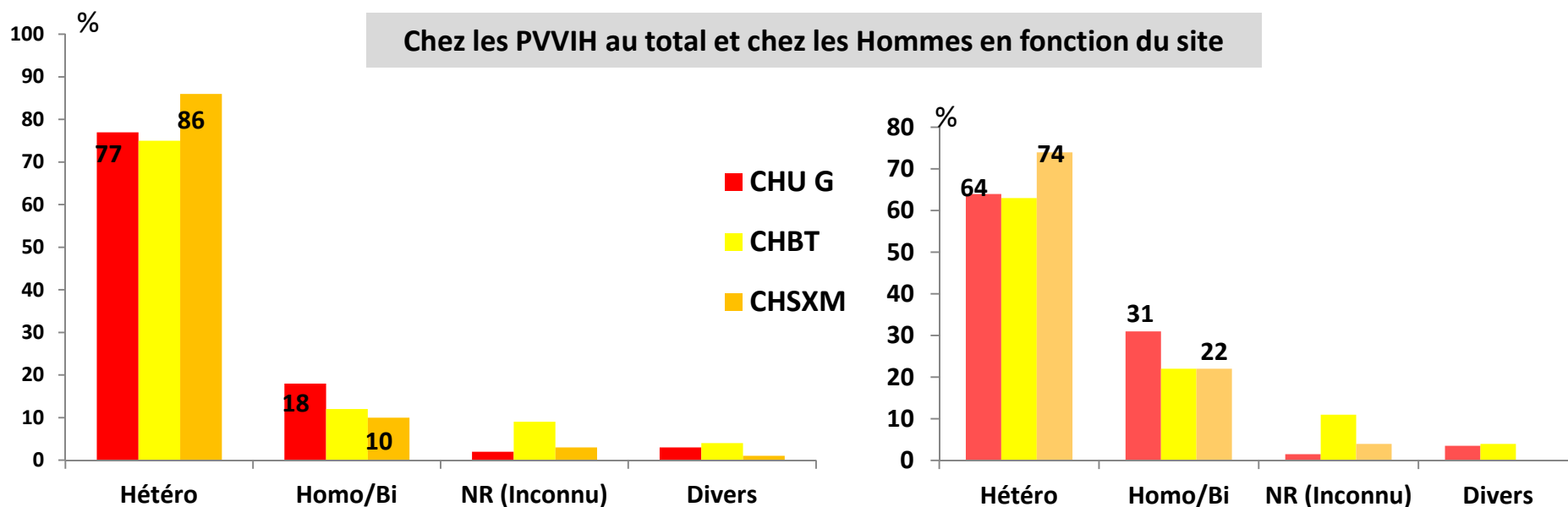
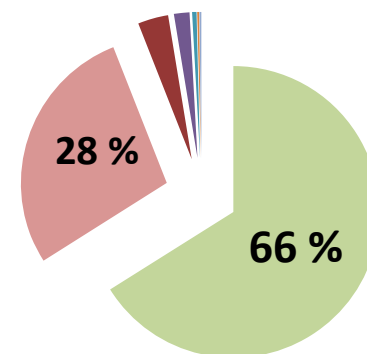
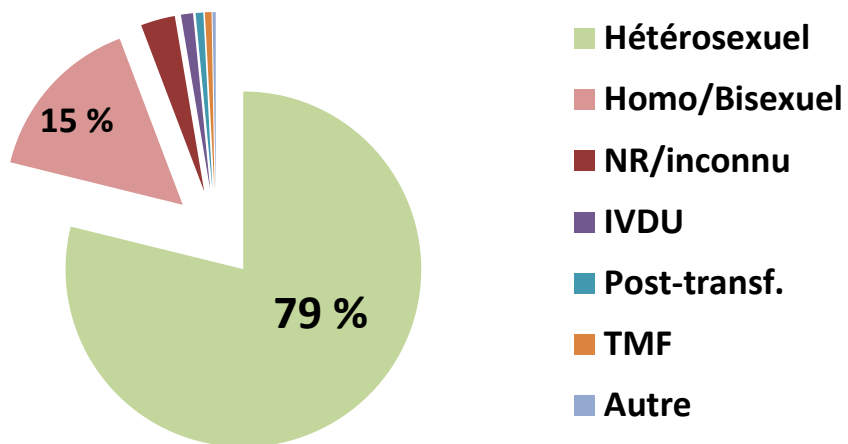
	France*		Haïti		Île de la Dominique		Saint-Domingue		Caraïbe autres		Afrique		Autres	
	N	%	N	%	N	%	N	%	N	%	N	%	N	%
CHU Guadeloupe														
H: 654*	468	72	152	23	19	2,9	3	0,5	2	0,3	4		6	
F: 486*	228	47	210	43,2	22	4,5	19	3,9	0		6		1	
Total : 1141* (NR:26/2,2%)	697*	61,1	362	31,7	41	3,6	22	1,9	2	0,2	10	0,9	7	0,6
CHG Basse-Terre														
H: 152*	106	70	40	26	2	1,3			1		1		2	
F: 127*	62	49	61	48	3	2,4			0		0		1	
Total: 279* (NR:13/4,5%)	168	60,2	101	36,2	5	1,8	0	0	1	0,4	1	0,4	3	1
CHG Saint-Martin														
H: 204	67	32,8	97	47,5	4	2	14	6,9	10	4,9	1	0,5	11	5,4
F: 233	28	12	132	56,7	4	1,7	44	18,9	15	6,4	0		10	4,3
Total: 437 (NR: 0)	95	21,7	229	52,4	8	1,8	58	12,2	25	5,7	2	0,5	21	5,1
COHORTE GLOBALE														
H: 1006*	638	63,4	288	28,6	25	2,5	17	1,7	13	1,3	6	0,6	19	1,9
F: 841*	317	37,7	399	47,4	29	3,4	63	7,5	15	1,8	6	0,7	12	1,4
TOTAL: 1848* (NR:39 /2%; 1THF)	956	51,7	687	37,2	54	2,9	80	4,3	28	1,5	12	0,7	31	1,7

Répartition des PVVIH 2020

par mode de contamination (N = 1887 : 1034H/852F/1THF)

Pour la cohorte 2020: N = 1887

Chez les PVVIH Hommes 2020: N = 1034



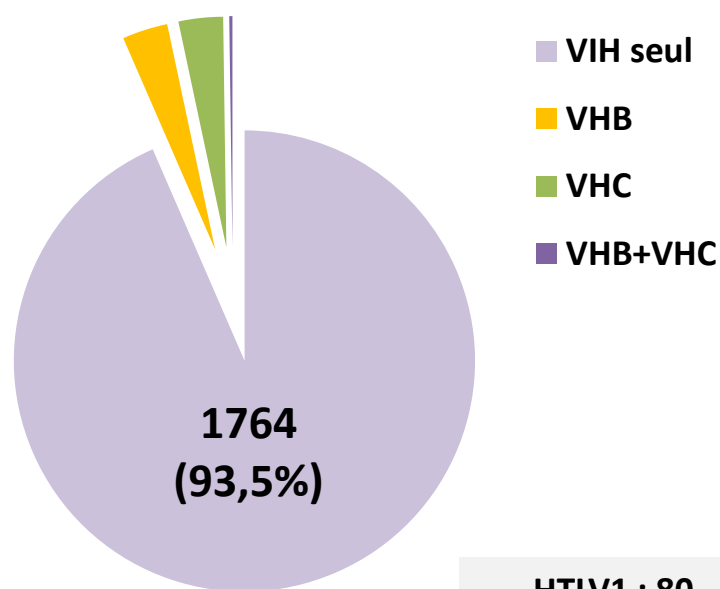
CO-INFECTIONS/COMORBIDITES PVVIH

Cohorte 2020

Co-infectés VIH-VHB et/ou -VHC :

VHB : 60+4
(3,4 %)

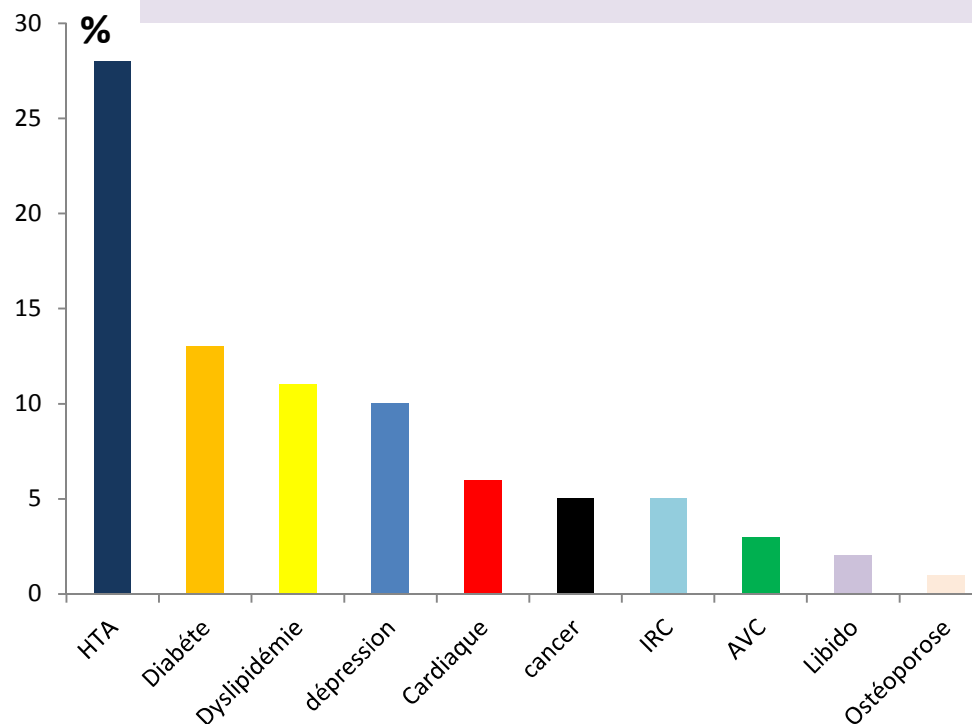
VHC : 59 +4
3,3 %



HTLV1 : 80
4,6 %

CHUG : VHB = 1,9 % / VHC = 3,6% / HTLV-1 = 4,4%
CHBT : VHB = 2,9% / VHC = 2,9% / HTLV-1 = 4,2%
CHSXM : VHB = 1,4% / VHC = 1,4% / HTLV-1 = 5,5%

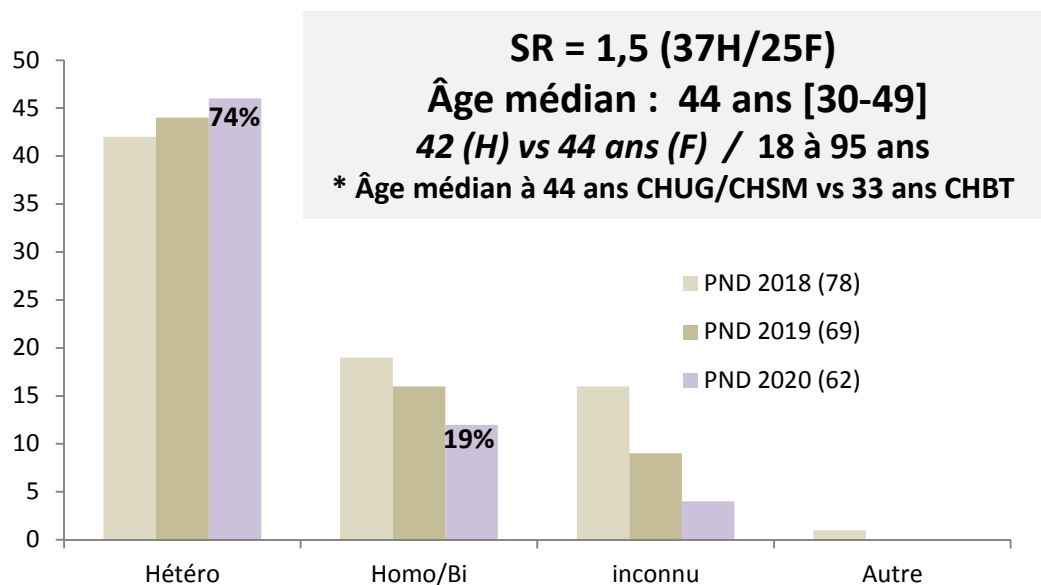
Part des comorbidités :



Fumeurs : 254/1689* soit 15% (ex-fumeurs: 4,5%)
Alcool « buveurs » : 1175/1685* soit « 70% »
Toxicomanie « active » : 93/1700 soit 5% (ex: 15%)

Principales caractéristiques des patients nouvellement dépistés en 2020 :

PND = 62 vs 69 en 2019 soit \searrow 10 % (\searrow 14% PND Hommes)
 (et 78 en 2018 soit \searrow 12% entre 2018 et 2019)



SR = 1,5 (37H/25F)
Âge médian : 44 ans [30-49]
42 (H) vs 44 ans (F) / 18 à 95 ans
 * Âge médian à 44 ans CHUG/CHSM vs 33 ans CHBT

NxPVVIH : 90 dont 62 PND (69%)

- CHU G : 45/67 (67%)
- CHBT : 11/14 (79%)
- CHSM : 8/12 (67%)

CHU PAP : PND = 45 (27H/18F)

(vs 46 en 2019 et 53 en 2018 : 39 H/14 F \searrow 13 %)

Homo-Bi/H : 6/25* soit 24 % (vs 38%)

CH BT : PND = 11 (8H/3F)

(vs 10 en 2019 et 12 en 2018 : 9H/3F)

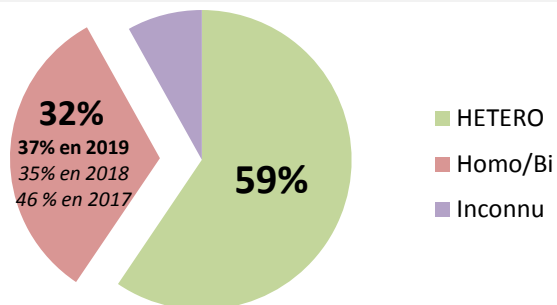
Homo-Bi/H : 5/7* soit 71% (vs 20%)

CH SM : PND = 8 (3H/5F)

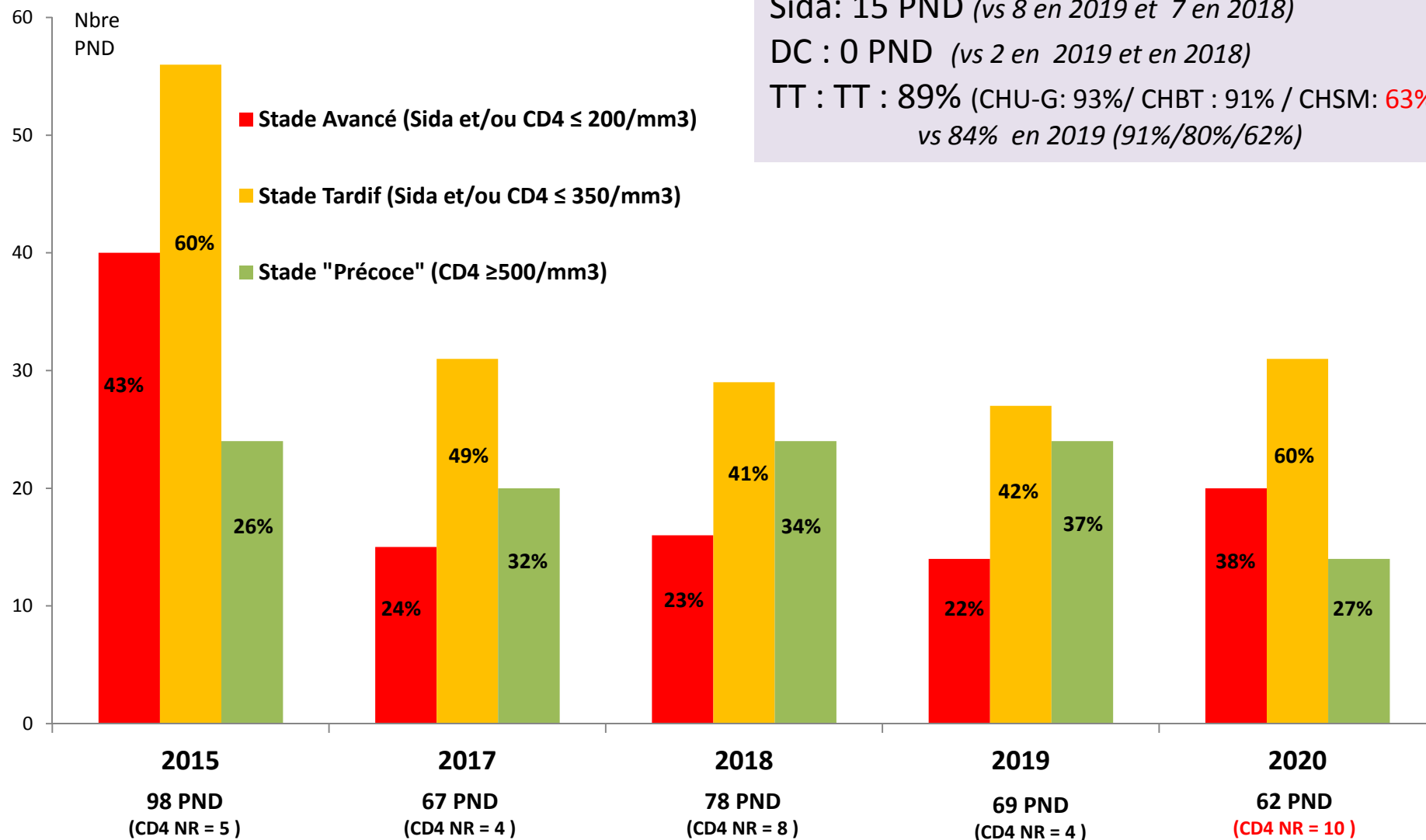
(vs 13 en 2019 et 15 en 2018 : 9H/6 F)

Homo-Bi/H : 32 % (vs 44% en 2019)

Mode de contamination chez les PND Hommes
 (N = 37 vs 43 en 2019)



Evolution de la part des dépistages précoces, tardifs et avancés parmi les PND (2015 à 2020)



Niveaux de CD4, de Charge Virale et statut thérapeutique pour la cohorte 2020

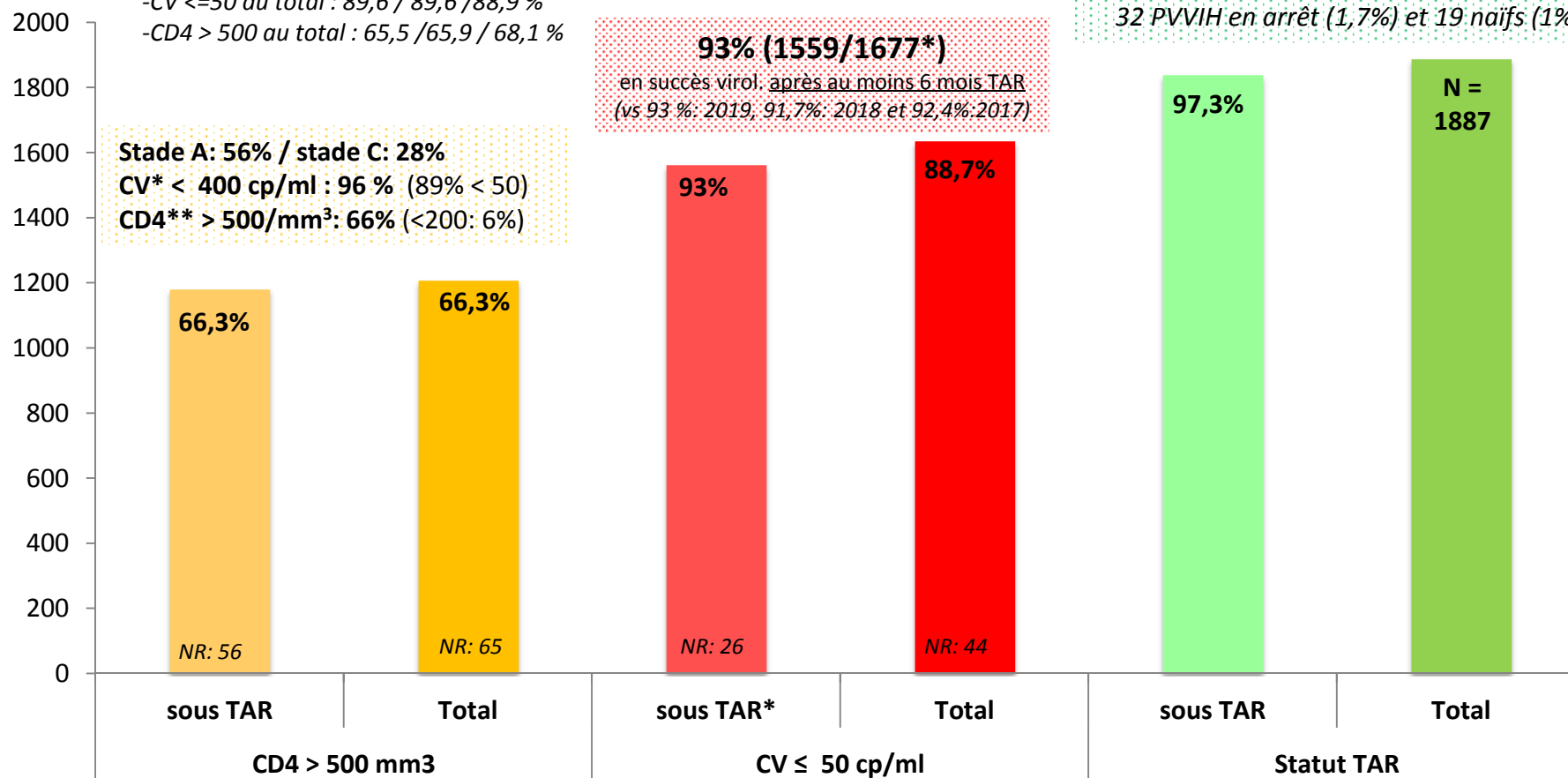
≈ Comparable pour les 3 sites (CHUG/BT/SM):

- Sous TAR: 97,1 / 97,6 / 97,7 %
- Succès sous TAR*: **93,9** / 90,6 / 91,8 %
- CV ≤ 50 au total : 89,6 / 89,6 / 88,9 %
- CD4 > 500 au total : 65,5 / 65,9 / 68,1 %

Stade A: 56% / stade C: 28%
 CV* < 400 cp/ml : 96 % (89% < 50)
 CD4** > 500/mm³: 66% (<200: 6%)

97,3% (1836/1887)
 des PVVIH sous TAR
 (vs 2019: 96,5%, 2018:94,9% /2017:94,1%)
 32 PVVIH en arrêt (1,7%) et 19 naifs (1%)

93% (1559/1677*)
 en succès virol. après au moins 6 mois TAR
 (vs 93 %: 2019, 91,7%: 2018 et 92,4%:2017)



Principales caractéristiques Traitement antirétroviral (TAR) : 1836 / 1887 PVVIH sous TAR soit 97,3%

❖ STR / TAR combiné: 1568 **soit 85,4% des PVVIH sous TAR:**

- Trithérapie STR : 1299 (832 avec II et 467 avec NNRTI) soit 70,8 %
- Bithérapie STR : 269 (191 avec II/INRTI et 78 II/NRTI) soit 14,6 %
- Biktarvy*(26%), Odefsey* (19%), Triumeq* (13%), Juluca * (11%), Eviplera (4%),
Dovato (4%)...Delstrigo (0,5%)

❖ Trithérapie DRVb/ 3TC ou FTC / TDF : 74 soit 4% et autres

❖ Bithérapie Intellence*/Isentress* (9) et Ipb+II (14)et soit 23 = 1,2%

❖ Monothérapie : DRVb (22 soit 1%)....

❖ Grandes disparités entre les 3 sites

❖ **A VENIR : TAR LONG ACTING, Dispensation 3 mois des ARV (blister),
nx ARV , nouvelles familles ARV ...**

Modalités de prise en charge des PVVIH: analyse des recours 2020 (vs 2019)

2020 (N Cohorte)	CHU-G (1163/1892* soit 61,5%)	CHG-BT (292 soit 15,4%)	CHG-SM (437 soit 23,1%)	TOTAL N : 1887 (1892*)
CONS TéléCONS	2159 vs 2869 (↘ 25%) 18	677 vs 781 (↘ 13%) 7	1111 vs 1518 (↘ 27%) 0	4092 vs 5168 (↘ 20-21%) 25
HC	85 vs 82 (↗ 4%)	26 vs 38 (↘ 31%)	41 vs 40	154 vs 160 (↘ 4%)
HDJ	170 vs 239 (↘ 29%)	1 vs 4	5 vs 4	177 vs 247 (↘ 28%)
TOTAL	2432 vs 3190 (↘ 24 %)	711 vs 823 (↘ 14 %)	1157 vs 1562 (↘ 26 %)	4448 vs 5575 (↘ 20%)

Concernant les consultations:

- * CHUG: 2177 (55%) / Médiane = 2 (1-9) [1-2]
- * CHBT : 684 (17%) / Médiane = 2 (1-12) [2-3]
- * CHSM: 1111 (28%) / Médiane = 2 (1-12) [2-3]

Concernant les hospitalisations (hors HDJ):

- CHUG: 85 (56%) / Médiane = 7 (1-55j)
- CHBT : 26 (17%) / Médiane = 6 (1-27j)
- CHSM: 41 (27%) / Médiane = 7 (1-31j)

Grossesses: N= 11
10 : CHUG et 1: CHSM

BILAN AES 2020 (vs 2019)

2020	AES SEXUEL			AES PROF SANTE			AES Autres			TOTAL VICTIMES AES			TOTAL AES
	H	F	T	H	F	T	H	F	T	H	F	T	
SMIT PAP	15	13	28 vs 64 : \downarrow 56 % soit 41% des AES	3	36	39 vs 77 : \downarrow 49 % soit 57% des AES	2	0	2 vs 7	20	49	69 vs 148 \downarrow 53 %	69 (66%)
SMIT CHBT	0	0	« 0 » vs 3	4	18	22 vs 29 : \downarrow 24 %	1	0	1 vs 6	5	18	23 vs 38 \downarrow 39 %	23 (22%)
SMIT SM	3	4	7 vs 18: \downarrow 61 % soit 54% des AES	0	6	6 vs 19: : \downarrow 68 % soit 46% des AES	0	0	0 vs 12	3	10	13 vs 49 \downarrow 73 %	13 (12%)
TOTAL	15	17	35 vs 85: \downarrow59 % soit 33% des AES	7	60	67 vs 125 : \downarrow46 % (53%)	3	0	3 vs 25	28	77	105 vs 238 \downarrow56 %	105

AES Pro : 33 % TPE mais seulement 14 % TPE > 4 jours au total
(= 10 des 24 AES pro mis sous TPE soit 42%)

AES Sex : 53% TPE avec 47% TPE > 20 jours
(= 17 des 19 AES sex mis sous TPE soit 90%)

Schéma TPE différents CHUG-CHBT / CHSM:
Eviplera (odefssey ... 1 biktarvy ...) / Truvada+Isentress

NADIS : Contrôle qualité Dat'Aids

Réunions TECS et InterTECS / Data manager / Référent médical base Nadis
(dernière réunion le jeudi 04/11/2021)

MERCI aux :

Liste des données faisant l'objet d'un contrôle qualité continu	% Présent requis	CHUG		CHBT		CHSXM	
		2019	2020	2019	2020	2019	2020
Nombre de patients de la file active		1220	1163	298	292	475	437
Date VIH	98%	100,0	100,0	100,00%	99,7	100,00%	100,0
Facteurs de transmission VIH	98%	100,0	100,0	100,00%	99,7	100,00%	100,0
Taille	98%	98,9	99,7	94,63%	99,7	93,05%	99,1
Poids noté au moins tous les 13 mois	90-100	93,0	90,7	81,54%	79,3	87,37%	91,5
Tour de taille		57,0	0,8	0,00%	0,0	0,00%	0,0
TA notée au moins tous les 13 mois	90-100	89,0	85,2	72,48%	68,7	88,42%	93,1
CD4 noté au moins tous les 13 mois	90-100	95,1	96,5	95,30%	92,9	95,37%	96,8
CD8 noté au moins tous les 13 mois	90-100	91,7	90,9	94,30%	92,2	94,95%	96,1
ARN VIH noté au moins tous les 13 mois	90-100	99,3	98,2	96,31%	93,2	96,21%	97,0
Asat noté au moins tous les 13 mois	90-100	95,3	94,2	90,94%	92,2	93,47%	95,7
Alat noté au moins tous les 13 mois	90-100	95,4	94,0	90,60%	92,2	93,47%	95,7
CT noté au moins tous les 13 mois	90-100	85,3	92,4	48,99%	58,2	71,58%	86,5
TG noté au moins tous les 13 mois	90-100	85,3	90,2	47,99%	56,8	71,58%	86,5
HDL noté au moins tous les 13 mois	90-100	84,3	90,4	51,01%	60,9	71,58%	86,5
LDL noté au moins tous les 13 mois	90-100	84,4	91,1	50,00%	59,5	71,58%	86,0
Cd4 dépistage nouveaux patients	sans borne	95,7	88,9	90,00%	85,7	84,62%	87,5
CV dépistage nouveaux patients	sans borne	97,8	93,3	100,00%	64,3	100,00%	87,5
Cd4 préARV nouveaux traités	sans borne	93,3	72,2	66,67%	47,1	94,12%	100,0
CV préARV nouveaux traités	sans borne	96,7	90,7	100,00%	76,5	100,00%	100,0

- TECS :

E. Duvallon, K. Samar,
V. Walter et C.Desfontaines,

- Data manager :

B. Tressières

- Médecins référents VIH :

E.Curlier, I.Fabre, I.Lamaury,
C. Leguilhou, R.Ouissa,
S. Markowicz,
MC Receveur, E Halley,
J. Reltien, F. Bissuel

**Et à tous les utilisateurs plus ponctuels
du DPI Nadis**

(IDE ETP, AMA, A Sociale, Psychologue...)

Merci pour votre attention



Objectif 2030
Vers une Guadeloupe
sans Sida
Gwada san Sida



VIH: Indéfectable = Intransmissible. Une personne séropositive sous traitement ne transmet pas le VIH y compris lors de rapports sexuels. Il est temps que cela se sache !

**Les PreP , les autotests, les autoprélèvements ...
Des outils «révolutionnaires » sous réserve de leur accessibilité, de leur prise en charge ...**